



**ПОЛИМЕР
ОКА**

ПРОИЗВОДСТВО ФИТИНГОВ

TURAN BORFIT

КАТАЛОГ ПРОДУКЦИИ

polymer-oka.ru



EF Manşon
EF Coupler



EF Dirsek 45
EF Elbow 45



EF Dirsek 90
EF Elbow 90



EF Eşit TE 90
EF Equal TEE 90



EF İnegal TE 90
EF Reduced TEE 90



EF Redüksiyon
EF Reducer



EF Kör Tapa
EF Cap



EF Semer
EF Saddle



EF Semer
EF Saddle



EF Tamir Semeri
EF Repair Saddle



EF Semer
EF Saddle



EF Semer
EF Saddle



EF Vanasız Servis TE
EF Tapping Tee Without Valve



EF Vanasız Servis TE 360
EF Tapping Tee Without Valve 360



EF Vanalı Servis TE 360
EF Valve Tapping TEE 360

Elektrofüzyon Ek Parçaları

Electrofusion Fittings



İşaretler Sözlüğü / Signs Glossary / علامة اختصار

Uzunluk ölçüleri için tolerans ± 10 mm dir.

For length measurements the tolerance is ± 10 mm.

التسامح في القياس الطول ± 10 مم

EF Manşon

PE 100 SDR 11(PN16) & SDR 17(PN10)

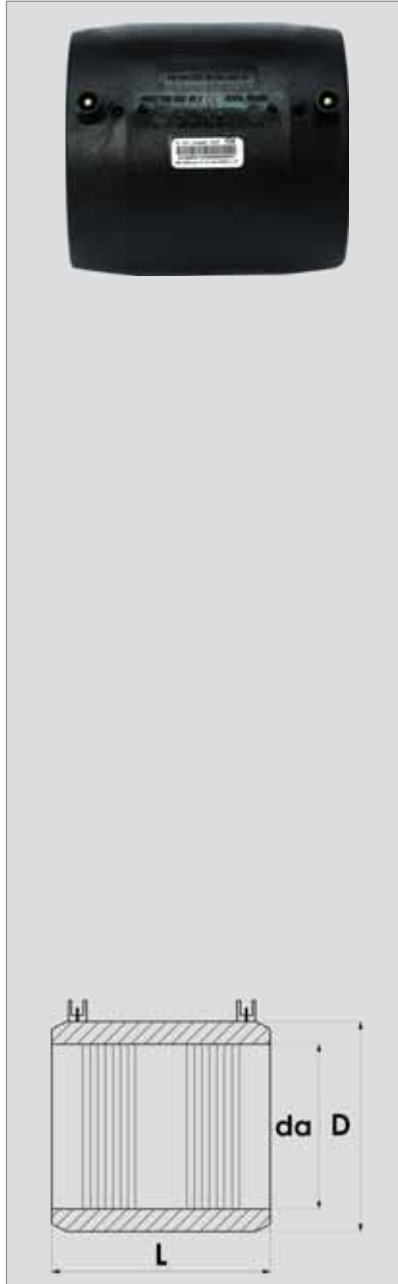
EF Coupler

EF Coupleur

ЭЛ. СВАРНАЯ МУФТА

وصلة

Standart: TS EN 1555-3:2010 + A1 • TS EN 12201-3 + A1



Çap	Basınç	Kod No	D	L	Net Ağırlık (kg)
Size (mm)	Pressure(Bar)	Code No	(mm)	(mm)	Weight (kg)
d					
20	PN 10-PN 16	2 04 01 16 0020-000	31	68	0,031
25	PN 10-PN 16	2 04 01 16 0025-000	36	71	0,039
32	PN 10-PN 16 PN 20	2 04 01 16 0032-000	43	72	0,052
40	PN 10-PN 16 PN 20	2 04 01 16 0040-000	53	80	0,075
50	PN 10-PN 16 PN 20	2 04 01 16 0050-000	65	87	0,114
63	PN 10-PN 16 PN 20	2 04 01 16 0063-000	80	95	0,170
75	PN 10-PN 16 PN 20	2 04 01 16 0075-000	95	110	0,280
90	PN 10-PN 16	2 04 01 16 0090-000	110	122	0,385
	PN 20-PN 25	2 04 01 25 0090-000	110	125	0,542
110	PN 10-PN 16	2 04 01 16 0110-000	133	143	0,555
	PN 20-PN 25	2 04 01 25 0110-000	135	145	0,842
125	PN 10-PN 16	2 04 01 16 0125-000	152	157	0,790
	PN 20-PN 25	2 04 01 25 0125-000	145	155	1,054
140	PN 10-PN 16	2 04 01 16 0140-000	163	165	0,890
	PN 20-PN 25	2 04 01 25 0140-000	165	160	1,394
160	PN 10-PN 16	2 04 01 16 0160-000	195	175	1,360
	PN 20-PN 25	2 04 01 25 0160-000	190	185	1,944
180	PN 10-PN 16	2 04 01 16 0180-000	218	192	1,850
	PN 20-PN 25	2 04 01 25 0180-000	235	200	3,808
200	PN 10-PN 16	2 04 01 16 0200-000	245	206	2,900
	PN 20-PN 25	2 04 01 25 0200-000	270	220	5,750
225	PN 10-PN 16	2 04 01 16 0225-000	273	222	3,700
	PN 20-PN 25	2 04 01 25 0225-000	302	244	6,900
250	PN 10-PN 16	2 04 01 16 0250-000	302	244	4,400
	PN 20-PN 25	2 04 01 25 0250-000	350	250	10,075
280	PN 10-PN 16	2 04 01 16 0280-000	350	250	6,450
	PN 20-PN 25	2 04 01 25 0280-000	380	258	12,050
315	PN 10-PN 16	2 04 01 16 0315-000	380	265	8,000
	PN 20-PN 25	2 04 01 25 0315-000	425	250	14,650

**450-500-560-630-710-800 çaplar PN 20 - PN 25 basınç sınıfına göre özel üretilmektedir.
The dimeters of 450-500-560-630-710-800 PN 20 - PN 25 can be produced according to your order.

**180-500 çap aralığındaki ürünler PN 32 basınç sınıfında özel üretilmektedir.
Products with diameters ranging between 180 and 500 are produced specially for PN 32.

EF Manşon

PE 100 SDR 11(PN16) & SDR 17(PN10)

EF Coupler

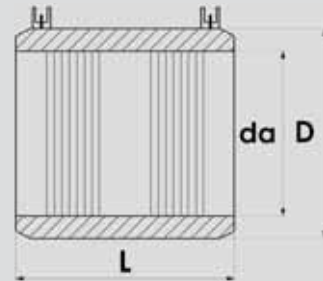
EF Coupleur

ЭЛ. СВАРНАЯ МУФТА

وصلة

Standart: TS EN 1555-3:2010 + A1 • TS EN 12201-3 + A1

Çap	Basınç	Kod No	D	L	Net Ağırlık (kg)
Size (mm)	Pressure(Bar)	Code No	(mm)	(mm)	Weight (kg)
d					
355	PN 10	2 04 01 10 0355-000	410	258	8,000
	PN 16	2 04 01 16 0355-000	428	258	10,333
	PN 20-PN 25	2 04 01 25 0355-000	489	261	21,150
400	PN 10	2 04 01 10 0400-000	460	261	10,000
	PN 16	2 04 01 16 0400-000	490	261	13,715
	PN 20-PN 25	2 04 01 25 0400-000	557	323	32,900
450	PN 10	2 04 01 10 0450-000	510	323	16,000
	PN 16	2 04 01 16 0450-000	557	323	22,941
500	PN 10	2 04 01 10 0500-000	570	350	21,000
	PN 16	2 04 01 16 0500-000	615	350	29,258
560	PN 10	2 04 01 10 0560-000	640	350	24,600
	PN 16	2 04 01 16 0560-000	685	350	38,360
630	PN 10	2 04 01 10 0630-000	720	360	29,500
	PN 16	2 04 01 16 0630-000	780	360	54,300
710	PN 10	2 04 01 10 0710-000	810	380	38,500
	PN 16	2 04 01 16 0710-000	880	380	68,500
800	PN 10	2 04 01 10 0800-000	910	400	60,000
	PN 16	2 04 01 16 0800-000	980	400	89,000
900	PN 10	2 04 01 10 0900-000	1025	450	80,000
	PN 16	2 04 01 16 0900-000	1105	450	130,000
1000	PN 10	2 04 01 10 1000-000	1140	500	111,500
	PN 16	2 04 01 16 1000-000	1225	500	165,000
1200	PN 10	2 04 01 10 1200-000	1370	500	161,000
	PN 16	2 04 01 16 1200-000	1450	500	245,000
1400	PN 10	2 04 01 10 1400-000	1600	550	243,000
	PN 16	2 04 01 16 1400-000	1700	550	380,000
1600	PN 10	2 04 01 10 1600-000	1830	575	336,000
	PN 16	2 04 01 16 1600-000	1900	575	448,000



**450-500-560-630-710-800 çaplar PN 20 - PN 25 basınç sınıfına göre özel üretilmektedir.

The dimeters of 450-500-560-630-710-800 PN 20 - PN 25 can be produced according to your order.

**180-500 çap aralığındaki ürünler PN 32 basınç sınıfında özel üretilmektedir.

Products with diameters ranging between 180 and 500 are produced specially for PN 32.

EF Dirsek 45°

PE 100 SDR 11(PN16) & SDR 17(PN10)

EF Elbow 45°

EF Coude 45°

ЭЛ. СВАРНОЙ ОТВОД 45°

كوع لحام كهربي 45°

Standart: TS EN 1555-3:2010 + A1 • TS EN 12201-3 + A1



Çap	Basınç	Kod No	d1	L	L1	Z	Net Ağırlık (kg)
Size(mm)	Pressure(Bar)	Code No	(mm)	(mm)	(mm)	(mm)	Weight (kg)
d							
*32	PN 10-PN 16	2 04 02 16 0032-000	44	119	32	87	0,154
40	PN 10-PN 16	2 04 02 16 0040-000	54	52	42	10	0,105
50	PN 10-PN 16	2 04 02 16 0050-000	67	58	45	13	0,170
63	PN 10-PN 16	2 04 02 16 0063-000	81	67	49	18	0,245
75	PN 10-PN 16	2 04 02 16 0075-000	94	83	62	21	0,433
90	PN 10-PN 16	2 04 02 16 0090-000	114	90	64	26	0,655
110	PN 10-PN 16	2 04 02 16 0110-000	138	108	78	30	1,155
125	PN 10-PN 16	2 04 02 16 0125-000	153	109	77	32	1,255
*140	PN 10-PN 16	2 04 02 16 0140-000	163	213	83	130	3,205
160	PN 10-PN 16	2 04 02 16 0160-000	195	130	92	38	2,425
*180	PN 10-PN 16	2 04 02 16 0180-000	222	152	105	47	4,160
*200	PN 10-PN 16	2 04 02 16 0200-000	247	192	108	84	5,020
*225	PN 10-PN 16	2 04 02 16 0225-000	273	160	120	40	6,750
*250	PN 10	2 04 02 10 0250-000	302	332	122	210	13,993
	PN 16	2 04 02 16 0250-000	302	332	122	210	15,920
*280	PN 10	2 04 02 10 0280-000	350	345	125	220	19,826
	PN 16	2 04 02 16 0280-000	350	345	125	220	22,665
*315	PN 10	2 04 02 10 0315-000	380	373	133	240	25,895
	PN 16	2 04 02 16 0315-000	380	373	133	240	28,585
*355	PN 10	2 04 02 10 0355-000	410	360	129	231	26,780
	PN 16	2 04 02 16 0355-000	425	360	129	231	36,046
*400	PN 10	2 04 02 10 0400-000	460	384	131	253	35,210
	PN 16	2 04 02 16 0400-000	490	384	131	253	49,060
*450	PN 10	2 04 02 10 0450-000	510	471	162	309	55,060
	PN 16	2 04 02 16 0450-000	555	471	162	309	78,882
*500	PN 10	2 04 02 10 0500-000	570	509	175	334	73,080
	PN 16	2 04 02 16 0500-000	615	509	175	334	102,516
*560	PN 10	2 04 02 10 0560-000	640	441	175	266	80,940
	PN 16	2 04 02 16 0560-000	685	441	175	266	121,760
*630	PN 10	2 04 02 10 0630-000	720	460	180	280	101,240
	PN 16	2 04 02 16 0630-000	780	460	180	280	168,700

*İşareti olan ürünler KİT'tir./ *Products which marked are specially produced.

EF Dirsek 90°

PE 100 SDR 11(PN16) & SDR 17(PN10)

EF Elbow 90°

EF Coude 90°

ЭЛ. СВАРНОЙ ОТВОД 90°

كوع لحام كهربي 90°

Standart: TS EN 1555-3:2010 + A1 • TS EN 12201-3 + A1

Çap	Basınç	Kod No	d1	L	L1	Z	Net Ağırlık (kg)
Size(mm)	Pressure(Bar)	Code No	(mm)	(mm)	(mm)	(mm)	Weight (kg)
d							
20	PN 10-PN 16	2 04 03 16 0020-000	31	44	34	10	0,042
25	PN 10-PN 16	2 04 03 16 0025-000	36	48	34	14	0,054
32	PN 10-PN 16	2 04 03 16 0032-000	45	53	35	18	0,070
40	PN 10-PN 16	2 04 03 16 0040-000	55	61	39	22	0,118
50	PN 10-PN 16	2 04 03 16 0050-000	67	70	42	28	0,172
63	PN 10-PN 16	2 04 03 16 0063-000	81	80	46	34	0,276
75	PN 10-PN 16	2 04 03 16 0075-000	95	100	61	39	0,475
90	PN 10-PN 16	2 04 03 16 0090-000	113	120	63	57	0,800
110	PN 10-PN 16	2 04 03 16 0110-000	137	143	80	63	1,345
125	PN 10-PN 16	2 04 03 16 0125-000	152	140	77	63	1,520
*140	PN 10	2 04 03 10 0140-000	163	278	83	195	3,240
	PN 16	2 04 03 16 0140-000	163	278	83	195	3,778
160	PN 10-PN 16	2 04 03 16 0160-000	195	171	93	78	2,920
*180	PN 10-PN 16	2 04 03 16 0180-000	222	152	105	47	5,620
*200	PN 10-PN 16	2 04 03 16 0200-000	246	215	104	110	5,500
*225	PN 10-PN 16	2 04 03 16 0225-000	276	245	120	135	9,750
*250	PN 10	2 04 03 10 0250-000	302	412	122	290	15,570
	PN 16	2 04 03 16 0250-000	302	412	122	290	17,960
*280	PN 10	2 04 03 10 0280-090	350	425	125	300	21,720
	PN 16	2 04 03 16 0280-090	350	425	125	300	25,218
*315	PN 10	2 04 03 10 0315-090	380	468	133	335	29,415
	PN 16	2 04 03 16 0315-090	380	468	133	335	34,256
*355	PN 10	2 04 03 10 0355-090	410	474	129	345	31,880
	PN 16	2 04 03 16 0355-090	425	474	129	345	42,377
*400	PN 10	2 04 03 10 0400-090	460	501	131	370	41,005
	PN 16	2 04 03 16 0400-090	490	501	131	370	57,605
*450	PN 10	2 04 03 10 0450-090	510	607	162	445	62,960
	PN 16	2 04 03 16 0450-090	555	607	162	445	89,762
*500	PN 10	2 04 03 10 0500-090	570	660	175	485	84,180
	PN 16	2 04 03 16 0500-090	615	660	175	485	117,516
*560	PN 10	2 04 03 10 0560-090	640	968	175	793	126,468
	PN 16	2 04 03 16 0560-090	685	968	175	793	190,648
*630	PN 10	2 04 03 10 0630-090	720	1008	180	828	160,810
	PN 16	2 04 03 16 0630-090	780	1008	180	828	258,234



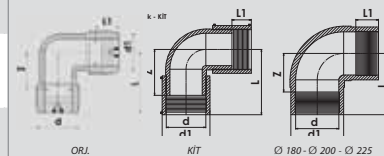
ORJ



KİT



Ø180 Ø200 Ø225



*İşareti olan ürünler KİT'tir. / *Products which marked are specially produced.

EF Eşit TE 90°

PE 100 SDR 11(PN16) & SDR 17(PN10)

EF Equal TEE 90°

EF TE Egale 90°

ЭЛ. СВАРНОЙ РАВНОПРОХОДНОЙ ТРОЙНИК 90°

متساوي تي لحام كهربائي 90

Standart: TS EN 1555-3:2010 + A1 • TS EN 12201-3 + A1



Çap	Basınç	Kod No	d1	L	L1	Z	Net Ağırlık (kg)
Size(mm)	Pressure(Bar)	Code No	(mm)	(mm)	(mm)	(mm)	Weight (kg)
d							
*20	PN 10-PN 16	2 04 04 16 0020-000	31	213	50	75	0,097
*25	PN 10-PN 16	2 04 04 16 0025-000	36	226	50	80	0,126
32	PN 10-PN 16	2 04 04 16 0032-000	43	103	40	67	0,087
40	PN 10-PN 16	2 04 04 16 0040-000	54	120	46	77	0,140
50	PN 10-PN 16	2 04 04 16 0050-000	65	135	49	87	0,220
63	PN 10-PN 16	2 04 04 16 0063-000	78	150	55	100	0,323
75	PN 10-PN 16	2 04 04 16 0075-000	92	183	66	120	0,565
90	PN 10-PN 16	2 04 04 16 0090-000	110	201	76	140	0,865
110	PN 10-PN 16	2 04 04 16 0110-000	135	251	85	161	1,550
125	PN 10-PN 16	2 04 04 16 0125-000	151	253	88	173	1,870
140	PN 10 - PN 16	2 04 04 16 0140-000	170	283	98	187	2,300
160	PN 10-PN 16	2 04 04 16 0160-000	193	322	98	205	3,695
*180	PN 10-PN 16	2 04 04 16 0180-000	211	606	105	225	7,690
*200	PN 10-PN 16	2 04 04 16 0200-000	230	655	115	250	10,110
*225	PN 10-PN 16	2 04 04 16 0225-000	256	658	116	253	12,100
*250	PN 10	2 04 04 10 0250-000	302	794	130	275	17,795
	PN 16	2 04 04 16 0250-000	302	794	130	275	20,090
*280	PN 10	2 04 04 10 0280-000	350	840	145	290	24,420
	PN 16	2 04 04 16 0280-000	350	840	145	290	27,905
*315	PN 10	2 04 04 10 0315-000	380	935	155	325	33,285
	PN 16	2 04 04 16 0315-000	380	935	155	325	38,400
*355	PN 10	2 04 04 10 0355-000	410	988	155	360	37,807
	PN 16	2 04 04 16 0355-000	410	988	155	360	45,785
*400	PN 10	2 04 04 10 0400-000	460	1050	155	395	50,550
	PN 16	2 04 04 16 0400-000	490	1045	155	395	68,940
*450	PN 10	2 04 04 10 0450-000	510	1213	175	445	76,000
	PN 16	2 04 04 16 0450-000	555	1213	175	445	107,882
*500	PN 10	2 04 04 10 0500-000	570	1350	250	500	91,356
	PN 16	2 04 04 16 0500-000	615	1350	250	500	130,895
*560	PN 10	2 04 04 10 0560-000	640	1410	250	530	113,424
	PN 16	2 04 04 16 0560-000	685	1410	250	530	170,994
*630	PN 10	2 04 04 10 0630-000	720	1490	250	565	143,988
	PN 16	2 04 04 16 0630-000	780	1490	250	565	232,867

*İşareti olan ürünler KİT'tir. / *Products which marked are specially produced.
2 tarafı ayrı ayrı kaynatılabilir. / 2 side separate fusion zone.

EF İnegal TE 90°

PE 100 SDR 11(PN16) & SDR 17(PN10)

EF Reduced TEE 90°

EF TE Réduite 90°

ЭЛ. СВАРНОЙ НЕ РАВНОПРОХОДНОЙ ТРОЙНИК 90°

مخفض تي لحام كهربائي 90 موزع

Standart: TS EN 1555-3:2010 + A1 • TS EN 12201-3 + A1

Çap	Basınç	Kod No	d1	L	L1	Z	Net Ağırlık (kg)
Size(mm)	Pressure(Bar)	Code No	(mm)	(mm)	(mm)	(mm)	Weight (kg)
d-d2							
*25-20	PN 10-PN 16	2 04 05 16 0025-020	36	226	35	110	0,131
*32-20	PN 10-PN 16	2 04 05 16 0032-020	43	237	35	105	0,179
*32-25	PN 10-PN 16	2 04 05 16 0032-025	43	237	55	80	0,174
40-20	PN 10-PN 16	2 04 05 16 0040-020	53	120	35	67	0,135
40-25	PN 10-PN 16	2 04 05 16 0040-025	53	120	39	71	0,138
40-32	PN 10-PN 16	2 04 05 16 0040-032	53	120	45	77	0,140
50-20	PN 10-PN 16	2 04 05 16 0050-020	64	134	35	73	0,208
50-25	PN 10-PN 16	2 04 05 16 0050-025	64	134	39	77	0,214
50-32	PN 10-PN 16	2 04 05 16 0050-032	64	134	43	81	0,218
50-40	PN 10-PN 16	2 04 05 16 0050-040	64	134	48	86	0,220
63-20	PN 10-PN 16	2 04 05 16 0063-020	79	134	37	87	0,262
63-25	PN 10-PN 16	2 04 05 16 0063-025	79	134	40	90	0,267
63-32	PN 10-PN 16	2 04 05 16 0063-032	78	135	46	95	0,265
63-40	PN 10-PN 16	2 04 05 16 0063-040	77	134	55	100	0,250
63-50	PN 10-PN 16	2 04 05 16 0063-050	78	151	54	98	0,330
75-32	PN 10-PN 16	2 04 05 16 0075-032	92	185	45	100	0,520
75-40	PN 10 - PN 16	2 04 05 16 0075-040	92	185	45	100	0,540
75-50	PN 10-PN 16	2 04 05 16 0075-050	92	185	45	100	0,535
*75-63	PN 10-PN 16	2 04 05 16 0075-063	95	375	60	115	1,040
90-20	PN 10-PN 16	2 04 05 16 0090-020	115	193	60	120	0,640
90-25	PN 10-PN 16	2 04 05 16 0090-025	115	193	63	124	0,645
90-32	PN 10-PN 16	2 04 05 16 0090-032	115	193	65	126	0,655
90-40	PN 10-PN 16	2 04 05 16 0090-040	115	193	67	128	0,670
90-50	PN 10-PN 16	2 04 05 16 0090-050	115	193	67	128	0,700
90-63	PN 10-PN 16	2 04 05 16 0090-063	115	193	67	128	0,730
90-75	PN 10-PN 16	2 04 05 16 0090-075	115	193	67	128	0,750
*110-20	PN 10-PN 16	2 04 05 16 0110-020	133	393	35	150	1,959
*110-25	PN 10-PN 16	2 04 05 16 0110-025	133	393	55	125	1,954
*110-32	PN 10-PN 16	2 04 05 16 0110-032	133	393	60	135	1,962
110-40	PN 10-PN 16	2 04 05 16 0110-040	139	227	68	143	1,260
110-50	PN 10-PN 16	2 04 05 16 0110-050	137	225	67	149	1,267
110-63	PN 10-PN 16	2 04 05 16 0110-063	135	225	66	147	1,270
*110-75	PN 10-PN 16	2 04 05 16 0110-075	133	459	70	142	2,250
110-90	PN 10-PN 16	2 04 05 16 0110-090	137	253	84	162	1,600



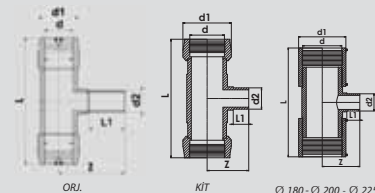
ORL



KIT



Ø180 Ø200 Ø225



*İşareti olan ürünler KİT'tir. / *Products which marked are specially produced.
2 tarafı ayrı ayrı kaynatılabilir. / 2 side separate fusion zone.

EF İnegal TE 90°

PE 100 SDR 11(PN16) & SDR 17(PN10)

EF Reduced TEE 90°

EF TE Réduite 90°

ЭЛ. СВАРНОЙ НЕ РАВНОПРОХОДНОЙ ТРОЙНИК 90°

مخفض تي لحام كهربي 90 موزع

Standart: TS EN 1555-3:2010 + A1 • TS EN 12201-3 + A1



Çap	Basınc	Kod No	d1	L	L1	Z	Net Ağırlık (kg)
Size(mm)	Pressure(Bar)	Code No	(mm)	(mm)	(mm)	(mm)	Weight (kg)
d-d2							
*125-50	PN 10-PN 16	2 04 05 16 0125-050	152	517	45	167	3,272
*125-63	PN 10-PN 16	2 04 05 16 0125-063	152	517	60	140	3,220
*125-75	PN 10-PN 16	2 04 05 16 0125-075	152	517	65	202	3,389
125-90	PN 10-PN 16	2 04 05 16 0125-090	151	255	86	175	1,896
125-110	PN 10-PN 16	2 04 05 16 0125-110	151	255	86	171	1,900
140-90	PN 10-PN 16	2 04 05 16 0140-090	170	283	85	174	2,000
140-110	PN 10-PN 16	2 04 05 16 0140-110	170	283	85	174	2,100
140-125	PN 10-PN 16	2 04 05 16 0140-125	170	283	95	184	2,200
160-50	PN 10-PN 16	2 04 05 16 0160-050	195	275	61	187	2,600
160-63	PN 10-PN 16	2 04 05 16 0160-063	195	275	61	187	2,655
*160-75	PN 10-PN 16	2 04 05 16 0160-075	195	495	70	165	5,075
160-90	PN 10-PN 16	2 04 05 16 0160-090	195	275	84	197	2,720
160-110	PN 10-PN 16	2 04 05 16 0160-110	195	277	85	196	2,555
160-125	PN 10-PN 16	2 04 05 16 0160-125	195	280	90	205	2,830
160-140	PN 10-PN 16	2 04 05 16 0160-140	195	280	90	205	2,900
*180-90	PN 10-PN 16	2 04 05 16 0180-090	211	606	95	455	6,648
*180-110	PN 10-PN 16	2 04 05 16 0180-110	211	606	99	455	6,865
*180-125	PN 10-PN 16	2 04 05 16 0180-125	211	606	100	455	6,800
*180-160	PN 10-PN 16	2 04 05 16 0180-160	211	606	105	455	7,000
*200-63	PN 10-PN 16	2 04 05 16 0200-063	230	655	63	495	8,790
*200-75	PN 10-PN 16	2 04 05 16 0200-075	230	655	78	495	9,100
*200-90	PN 10-PN 16	2 04 05 16 0200-090	230	655	80	495	9,137
*200-110	PN 10-PN 16	2 04 05 16 0200-110	230	655	82	495	9,180
*200-125	PN 10-PN 16	2 04 05 16 0200-125	230	655	95	495	9,150
*200-140	PN 10-PN 16	2 04 05 16 0200-140	230	655	98	495	9,500
*200-160	PN 10-PN 16	2 04 05 16 0200-160	230	655	102	495	9,680
*200-180	PN 10-PN 16	2 04 05 16 0200-180	230	655	110	495	10,162
*225-110	PN 10-PN 16	2 04 05 16 0225-110	256	658	85	515	10,621
*225-160	PN 10-PN 16	2 04 05 16 0225-160	256	658	100	515	11,157
*225-200	PN 10-PN 16	2 04 05 16 0225-200	256	658	110	515	11,600

*İşareti olan ürünler KİT'tir./ *Products which marked are specially produced.
2 tarafı ayrı ayrı kaynaklıdır./ 2 side separate fusion zone.

EF İnegal TE 90°

PE 100 SDR 11(PN16) & SDR 17(PN10)

EF Reduced TEE 90°

EF TE Réduite 90°

ЭЛ. СВАРНОЙ НЕ РАВНОПРОХОДНОЙ ТРОЙНИК 90°

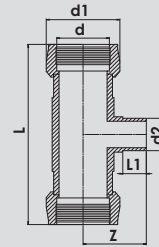
مخفض تي لحام كهربائي 90 موزع

Standart: TS EN 1555-3:2010 + A1 • TS EN 12201-3 + A1

Çap	Basınç	Kod No	d1	L	L1	Z	Net Ağırlık (kg)
Size(mm)	Pressure(Bar)	Code No	(mm)	(mm)	(mm)	(mm)	Weight (kg)
d-d2							
*250-90	PN 10	2 04 05 10 0250-090	302	669	82	220	14,400
	PN 16	2 04 05 16 0250-090	302	669	82	220	17,050
*250-110	PN 10	2 04 05 10 0250-110	302	694	83	240	14,270
	PN 16	2 04 05 16 0250-110	302	694	83	240	16,610
*250-125	PN 10	2 04 05 10 0250-125	302	699	97	260	14,600
	PN 16	2 04 05 16 0250-125	302	699	97	260	17,050
*250-140	PN 10	2 04 05 10 0250-140	302	694	93	240	14,330
	PN 16	2 04 05 16 0250-140	302	699	85	320	17,276
*250-160	PN 10	2 04 05 10 0250-160	302	694	100	260	14,530
	PN 16	2 04 05 16 0250-160	302	694	100	260	17,020
*250-180	PN 10	2 04 05 10 0250-180	302	799	90	295	17,401
	PN 16	2 04 05 16 0250-180	302	799	95	305	19,711
*280-110	PN 10	2 04 05 10 0280-110	350	720	85	250	20,980
	PN 16	2 04 05 16 0280-110	350	710	85	250	23,765
*280-125	PN 10	2 04 05 10 0280-125	350	710	80	295	23,078
	PN 16	2 04 05 16 0280-125	350	710	80	300	24,175
*280-160	PN 10	2 04 05 10 0280-160	350	710	98	260	22,960
	PN 16	2 04 05 16 0280-160	350	710	98	260	24,035
*315-90	PN 10	2 04 05 10 0315-090	380	775	87	304	26,442
	PN 16	2 04 05 16 0315-090	380	775	80	302	30,041
*315-110	PN 10	2 04 05 10 0315-110	380	775	80	265	26,345
	PN 16	2 04 05 16 0315-110	380	775	80	265	29,907
*315-125	PN 10	2 04 05 10 0315-125	380	775	80	312	26,381
	PN 16	2 04 05 16 0315-125	380	775	80	312	30,777
*315-160	PN 10	2 04 05 10 0315-160	380	775	100	290	26,150
	PN 16	2 04 05 16 0315-160	380	780	100	295	30,650
*315-180	PN 10	2 04 05 10 0315-180	380	775	90	327	26,820
	PN 16	2 04 05 16 0315-180	380	775	95	337	31,117
*315-200	PN 10	2 04 05 10 0315-200	380	775	120	310	26,600
	PN 16	2 04 05 16 0315-200	380	775	120	305	30,750
*315-225	PN 10	2 04 05 10 0315-225	380	935	110	315	30,600
	PN 16	2 04 05 16 0315-225	380	930	125	392	37,063
*315-250	PN 10	2 04 05 10 0315-250	380	930	125	315	31,485
	PN 16	2 04 05 16 0315-250	380	930	125	315	36,070



KİT



KİT

*İşareti olan ürünler KİT'tir. / *Products which marked are specially produced.
2 tarafı ayrı ayrı kaynatılabilir. / 2 side seperate fusion zone.

EF İnegal TE 90°

PE 100 SDR 11(PN16) & SDR 17(PN10)

EF Reduced TEE 90°

EF TE Réduite 90°

ЭЛ. СВАРНОЙ НЕ РАВНОПРОХОДНОЙ ТРОЙНИК 90°

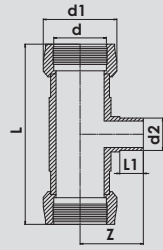
مخفض تي لحام كهربي 90 موزع

Standart: TS EN 1555-3:2010 + A1 • TS EN 12201-3 + A1

Çap	Basıç	Kod No	d1	L	L1	Z	Net Ağırlık (kg)
Size(mm)	Pressure(Bar)	Code No	(mm)	(mm)	(mm)	(mm)	Weight (kg)
d-d2							
*355-110	PN 10	2 04 05 10 0355-110	410	688	85	290	26,900
	PN 16	2 04 05 16 0355-110	428	688	85	290	35,506
*355-125	PN 10	2 04 05 10 0355-125	410	688	80	332	27,439
	PN 16	2 04 05 16 0355-125	428	688	80	337	36,290
*355-250	PN 10	2 04 05 10 0355-250	410	838	150	327	31,500
	PN 16	2 04 05 16 0355-250	428	838	150	327	42,266
*400-250	PN 10	2 04 05 10 0400-250	460	891	150	350	40,500
	PN 16	2 04 05 16 0400-250	489	891	150	350	56,130
*450-90	PN 10	2 04 05 10 0450-090	510	1213	85	830	79,505
	PN 16	2 04 05 16 0450-090	557	1213	85	810	110,534
*450-125	PN 10	2 04 05 10 0450-125	510	1213	95	785	79,408
	PN 16	2 04 05 16 0450-125	557	1213	85	745	110,526
*450-180	PN 10	2 04 05 10 0450-180	510	1213	90	755	79,502
	PN 16	2 04 05 16 0450-180	557	1213	90	735	110,829
*450-225	PN 10	2 04 05 10 0450-225	510	1213	115	770	80,807
	PN 16	2 04 05 16 0450-225	557	1213	115	795	121,535
*450-315	PN 10	2 04 05 10 0450-315	510	1213	130	670	80,021
	PN 16	2 04 05 16 0450-315	557	1213	140	705	114,685



KİT



KİT



EF Redüksiyon

PE 100 SDR 11(PN16) & SDR 17(PN10)

EF Reducer

EF Réduction

ЭЛ. СВАРНОЙ ПЕРЕХОДНИК

مخفض ربط لحام كهربائي

Standart: TS EN 1555-3:2010 + A1 • TS EN 12201-3 + A1

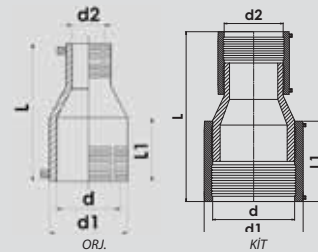
Çap	Basınç	Kod No	d1	L	L1	Net Ağırlık (kg)
Size (mm)	Pressure (Bar)	Code No	(mm)	(mm)	(mm)	Weight (kg)
d - d2						
*25-20	PN 10-PN 16	2 04 06 16 0025-020	36	150	76	0,084
*32-20	PN 10-PN 16	2 04 06 16 0032-020	43	180	86	0,111
*32-25	PN 10-PN 16	2 04 06 16 0032-025	43	187	91	0,121
*40-20	PN 10-PN 16	2 04 06 16 0040-020	53	179	85	0,136
*40-25	PN 10-PN 16	2 04 06 16 0040-025	53	181	85	0,146
*40-32	PN 10-PN 16	2 04 06 16 0040-032	53	181	85	0,162
*50-25	PN 10-PN 16	2 04 06 16 0050-025	65	189	89	0,199
*50-32	PN 10-PN 16	2 04 06 16 0050-032	65	195	89	0,221
*50-40	PN 10-PN 16	2 04 06 16 0050-040	65	224	114	0,277
*63-20	PN 10-PN 16	2 04 06 16 0063-020	80	200	98	0,273
*63-25	PN 10-PN 16	2 04 06 16 0063-025	80	203	98	0,303
63-32	PN 10-PN 16	2 04 06 16 0063-032	78	106	55	0,155
63-40	PN 10-PN 16	2 04 06 16 0063-040	78	107	51	0,165
*63-50	PN 10-PN 16	2 04 06 16 0063-050	80	206	98	0,382
*75-20	PN 10-PN 16	2 04 06 16 0075-020	95	303	123	0,477
*75-25	PN 10-PN 16	2 04 06 16 0075-025	95	305	123	0,486
*75-32	PN 10-PN 16	2 04 06 16 0075-032	95	250	123	0,485
*75-40	PN 10-PN 16	2 04 06 16 0075-040	95	250	125	0,522
*75-50	PN 10-PN 16	2 04 06 16 0075-050	95	264	125	0,579
*75-63	PN 10-PN 16	2 04 06 16 0075-63	95	263	120	0,660
*90-32	PN 10-PN 16	2 04 06 16 0090-032	110	282	136	0,672
*90-40	PN 10-PN 16	2 04 06 16 0090-040	110	341	141	0,775
*90-50	PN 10-PN 16	2 04 06 16 0090-050	110	285	141	0,779
90-63	PN 10-PN 16	2 04 06 16 0090-063	116	146	66	0,350
90-75	PN 10-PN 16	2 04 06 16 0090-075	116	146	66	0,400
*110-50	PN 10	2 04 06 10 0110-050	133	305	162	0,989
	PN 16	2 04 06 16 0110-050	133	305	162	1,071
110-63	PN 10-PN 16	2 04 06 16 0110-063	135	161	77	0,602
*110-75	PN 10	2 04 06 10 0110-075	133	372	157	1,332
	PN 16	2 04 06 16 0110-075	133	322	162	1,315
110-90	PN 10-PN 16	2 04 06 16 0110-090	141	170	80	0,750



ORJ.



KIT



*İşareti olan ürünler KİT'tir. / *The marked products are KIT

EF Redüksiyon

PE 100 SDR 11(PN16) & SDR 17(PN10)

EF Reducer

EF Réduction

ЭЛ. СВАРНОЙ ПЕРЕХОДНИК

مخفض ربط لحام كهربائي

Standart: TS EN 1555-3:2010 + A1 • TS EN 12201-3 + A1

Çap	Basınç	Kod No	d1	L	L1	Net Ağırlık(kg)
Size (mm)	Pressure (Bar)	Code No	(mm)	(mm)	(mm)	Weight (kg)
d - d2						
*125-50	PN 10	2 04 06 10 0125-050	152	395	169	1,435
	PN 16	2 04 06 16 0125-050	152	377	169	1,493
125-63	PN 10-PN 16	2 04 06 16 0125-063	150	180	85	0,694
*125-75	PN 10	2 04 06 10 0125-075	152	407	169	1,650
	PN 16	2 04 06 16 0125-075	152	345	170	1,652
*125-90	PN 10	2 04 06 10 0125-090	152	353	169	1,641
	PN 16	2 04 06 16 0125-090	152	353	169	1,820
*125-110	PN 10	2 04 06 10 0125-110	152	365	159	1,855
	PN 16	2 04 06 16 0125-110	152	365	159	2,090
*140-90	PN 10	2 04 06 10 0140-090	163	424	178	2,040
	PN 16	2 04 06 16 0140-090	163	354	178	2,090
*140-110	PN 10	2 04 06 10 0140-110	163	364	178	2,080
	PN 16	2 04 06 16 0140-110	163	369	178	2,375
*140-125	PN 10	2 04 06 10 0140-125	163	371	178	2,380
	PN 16	2 04 06 16 0140-125	163	376	178	2,650
*160-63	PN 10	2 04 06 10 0160-063	195	425	188	2,370
	PN 16	2 04 06 16 0160-063	195	410	188	2,619
*160-75	PN 10	2 04 06 10 0160-075	195	433	188	2,504
	PN 16	2 04 06 16 0160-075	195	438	188	2,795
*160-90	PN 10	2 04 06 10 0160-090	195	369	188	2,480
	PN 16	2 04 06 16 0160-090	195	379	188	2,815
160-110	PN 10-PN 16	2 04 06 16 0160-110	191	221	93	1,734
*160-125	PN 10	2 04 06 10 0160-125	195	386	183	2,982
	PN 16	2 04 06 16 0160-125	195	386	183	3,344
*160-140	PN 10	2 04 06 10 0160-140	195	395	183	3,115
	PN 16	2 04 06 16 0160-140	195	395	183	3,560
*180-110	PN 10	2 04 06 10 0180-110	218	423	201	3,432
	PN 16	2 04 06 16 0180-110	218	423	201	3,825
*180-125	PN 10	2 04 06 10 0180-125	218	425	201	3,717
	PN 16	2 04 06 16 0180-125	218	425	201	4,195
*180-140	PN 10	2 04 06 10 0180-140	218	424	201	3,887
	PN 16	2 04 06 16 0180-140	218	424	201	4,480
*180-160	PN 10	2 04 06 10 0180-160	218	434	201	4,453
	PN 16	2 04 06 16 0180-160	218	434	201	5,100

*İşareti olan ürünler KİT'tir. / *The marked products are KIT

EF Redüksiyon

PE 100 SDR 11(PN16) & SDR 17(PN10)

EF Reducer

EF Réduction

ЭЛ. СВАРНОЙ ПЕРЕХОДНИК

مخفض ربط لحام كهربي

Standart: TS EN 1555-3:2010 + A1 • TS EN 12201-3 + A1

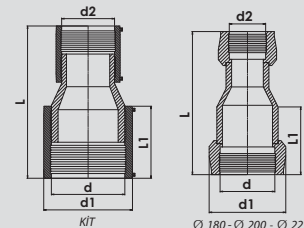
Çap	Basınç	Kod No	d1	L	L1	Net Ağırlık(kg)
Size (mm)	Pressure (Bar)	Code No	(mm)	(mm)	(mm)	Weight (kg)
d - d2						
*200-63	PN 10	2 04 06 10 0200-063	245	483	218	4,587
	PN 16	2 04 06 16 0200-063	245	483	218	5,048
*200-75	PN 10	2 04 06 10 0200-075	245	483	218	4,789
	PN 16	2 04 06 16 0200-075	245	483	218	5,186
*200-90	PN 10	2 04 06 10 0200-090	245	489	218	4,883
	PN 16	2 04 06 16 0200-090	245	489	218	5,359
*200-110	PN 10	2 04 06 10 0200-110	245	440	218	4,945
	PN 16	2 04 06 16 0200-110	245	440	218	5,380
*200-125	PN 10	2 04 06 10 0200-125	245	452	208	5,120
	PN 16	2 04 06 16 0200-125	245	442	218	5,730
*200-140	PN 10	2 04 06 10 0200-140	245	446	223	5,240
	PN 16	2 04 06 16 0200-140	245	446	223	5,780
*200-160	PN 10	2 04 06 10 0200-160	245	446	223	5,892
	PN 16	2 04 06 16 0200-160	245	456	218	6,500
*200-180	PN 10	2 04 06 10 0200-180	245	449	223	6,380
	PN 16	2 04 06 16 0200-180	245	454	218	7,145
*225-110	PN 10	2 04 06 10 0225-110	273	463	236	6,077
	PN 16	2 04 06 16 0225-110	273	458	236	6,745
*225-125	PN 10	2 04 06 10 0225-125	273	470	236	6,291
	PN 16	2 04 06 16 0225-125	273	535	231	7,502
*225-140	PN 10	2 04 06 10 0225-140	273	464	231	6,355
	PN 16	2 04 06 16 0225-140	273	544	231	7,718
*225-160	PN 10	2 04 06 10 0225-160	273	464	236	7,127
	PN 16	2 04 06 16 0225-160	273	469	231	7,845
*225-180	PN 10	2 04 06 10 0225-180	273	497	236	7,877
	PN 16	2 04 06 16 0225-180	273	537	211	9,047
*225-200	PN 10	2 04 06 10 0225-200	273	484	231	8,880
	PN 16	2 04 06 16 0225-200	273	484	211	9,730
*250-75	PN 10	2 04 06 10 0250-075	273	606	216	6,968
	PN 16	2 04 06 16 0250-075	273	551	231	7,273
*250-160	PN 10	2 04 06 10 0250-160	302	520	227	8,607
	PN 16	2 04 06 16 0250-160	302	520	242	9,312
*250-200	PN 10	2 04 06 10 0250-200	302	535	227	10,358
	PN 16	2 04 06 16 0250-200	302	530	242	11,597
*250-225	PN 10	2 04 06 10 0250-225	302	533	227	11,430
	PN 16	2 04 06 16 0250-225	302	533	222	12,090



KIT



Ø180 - Ø200 - Ø225



Ø 180 - Ø 200 - Ø 225

*İşareti olan ürünler KİT'tir. / *The marked products are KIT

EF Redüksiyon

PE 100 SDR 11(PN16) & SDR 17(PN10)

EF Reducer

EF Réduction

ЭЛ. СВАРНОЙ ПЕРЕХОДНИК

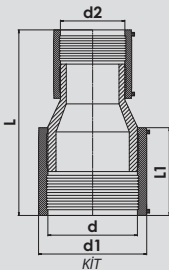
مخفض ربط لحام كهربي

Standart: TS EN 1555-3:2010 + A1 • TS EN 12201-3 + A1

Çap Size (mm)	Basınç Pressure (Bar)	Kod No Code No	d1 (mm)	L (mm)	L1 (mm)	Net Ağırlık(kg) Weight (kg)
*280-110	PN 10	2 04 06 10 0280-110	350	612	265	11,093
	PN 16	2 04 06 16 0280-110	350	607	265	12,303
*280-140	PN 10	2 04 06 10 0280-140	350	613	265	11,352
	PN 16	2 04 06 16 0280-140	350	598	265	12,547
*280-200	PN 10	2 04 06 10 0280-200	350	568	265	13,287
	PN 16	2 04 06 16 0280-200	350	553	265	14,595
*280-225	PN 10	2 04 06 10 0280-225	350	576	265	14,497
	PN 16	2 04 06 16 0280-225	350	556	260	15,530
*280-250	PN 10	2 04 06 10 0280-250	350	567	260	15,480
	PN 16	2 04 06 16 0280-250	350	572	260	16,802
*315-160	PN 10	2 04 06 10 0315-160	380	560	283	13,920
	PN 16	2 04 06 16 0315-160	380	555	278	15,635
*315-180	PN 10	2 04 06 10 0315-180	380	619	278	14,845
	PN 16	2 04 06 16 0315-180	380	639	283	16,858
*315-200	PN 10	2 04 06 10 0315-200	380	576	278	15,675
	PN 16	2 04 06 16 0315-200	380	576	283	17,437
*315-250	PN 10	2 04 06 10 0315-250	380	585	278	17,250
	PN 16	2 04 06 16 0315-250	380	580	278	19,685
*315-280	PN 10	2 04 06 10 0315-280	380	608	268	20,375
	PN 16	2 04 06 16 0315-280	380	593	278	22,015
*355-250	PN 10	2 04 06 10 0355-250	410	616	289	18,740
	PN 16	2 04 06 16 0355-250	428	611	284	23,688
*355-280	PN 10	2 04 06 10 0355-280	410	729	289	26,402
	PN 16	2 04 06 16 0355-280	428	704	289	28,152
*400-160	PN 10	2 04 06 10 0400-160	460	663	271	19,153
	PN 16	2 04 06 16 0400-160	489	658	271	24,739
*400-250	PN 10	2 04 06 10 0400-250	460	808	271	25,211
	PN 16	2 04 06 16 0400-250	489	613	276	28,690
*400-315	PN 10	2 04 06 10 0400-315	460	623	271	26,310
	PN 16	2 04 06 16 0400-315	489	638	251	34,512
*400-355	PN 10	2 04 06 10 0400-355	460	625	261	27,555
	PN 16	2 04 06 16 0400-355	489	620	261	36,843
*450-180	PN 10	2 04 06 10 0450-180	510	848	312	31,441
	PN 16	2 04 06 16 0450-180	557	838	312	42,695
*450-315	PN 10	2 04 06 10 0450-315	510	804	312	38,110
	PN 16	2 04 06 16 0450-315	557	839	312	52,649
*500-315	PN 10	2 04 06 10 0500-315	570	888	325	48,250
	PN 16	2 04 06 16 0500-315	615	923	325	67,926



KIT



*İşareti olan ürünler KIT'tir. / *The marked products are KIT

EF Semer

PE 100 SDR 11(PN16) & SDR 17(PN10)

EF Saddle

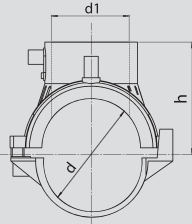
EF Selle

ЭЛ. СВАРНАЯ СЕДЕЛКА

مربط سرجي لحام كهربي

Standart: TS EN 1555-3:2010 + A1 • TS EN 12201-3 + A1

Çap Size (mm)	Basınç Pressure (Bar)	Kod No Code No	h (mm)	L (mm)	Net Ağırlık (kg) Weight (kg)
63-63	PN 10-PN 16	2 04 08 16 0063-063	80	161	0,347
75-63	PN 10-PN 16	2 04 08 16 0075-063	86	161	0,438
90-63	PN 10-PN 16	2 04 08 16 0090-063	94	161	0,409
110-63	PN 10-PN 16	2 04 08 16 0110-063	104	161	0,524
125-63	PN 10-PN 16	2 04 08 16 0125-063	111	161	0,495
140-63	PN 10-PN 16	2 04 08 16 0140-063	119	161	0,479
160-63	PN 10-PN 16	2 04 08 16 0160-063	129	161	0,457
180-63	PN 10-PN 16	2 04 08 16 0180-063	139	161	0,596
200-63	PN 10-PN 16	2 04 08 16 0200-063	149	162	0,586
225-63	PN 10-PN 16	2 04 08 16 0225-063	161	162	0,595
250-63	PN 10-PN 16	2 04 08 16 0250-063	174	162	0,616
280-63	PN 10-PN 16	2 04 08 16 0280-063	189	162	0,660
315-63	PN 10-PN 16	2 04 08 16 0315-063	206	162	0,687
355-63	PN 10-PN 16	2 04 08 16 0355-063	226	162	0,762
400-63	PN 10-PN 16	2 04 08 16 0400-063	249	162	0,842



L=Length/Uzunluk



EF Semer

PE 100 SDR 11(PN16) & SDR 17(PN10)

EF Saddle

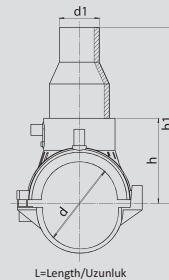
EF Selle

ЭЛ. СВАРНАЯ СЕДЕЛКА

مربط سرجي لحام كهربيائي

Standart: TS EN 1555-3:2010 + A1 • TS EN 12201-3 + A1

Çap	Basınç	Kod No	h	h1	L	Net Ağırlık(kg)
Size (mm)	Pressure(Bar)	Code No	(mm)	(mm)	(mm)	Weight (kg)
d - d1						
63-20	PN 10-PN 16	2 04 08 16 0063-020	80	152	161	0,418
63-25	PN 10-PN 16	2 04 08 16 0063-025	80	152	161	0,441
63-32	PN 10-PN 16	2 04 08 16 0063-032	80	152	161	0,428
63-40	PN 10-PN 16	2 04 08 16 0063-040	80	152	161	0,434
63-50	PN 10-PN 16	2 04 08 16 0063-050	80	175	161	0,470
75-20	PN 10-PN 16	2 04 08 16 0075-020	86	158	161	0,507
75-25	PN 10-PN 16	2 04 08 16 0075-025	86	158	161	0,531
75-32	PN 10-PN 16	2 04 08 16 0075-032	86	158	161	0,518
75-40	PN 10-PN 16	2 04 08 16 0075-040	86	158	161	0,524
75-50	PN 10-PN 16	2 04 08 16 0075-050	86	181	161	0,562
90-20	PN 10-PN 16	2 04 08 16 0090-020	94	166	161	0,481
90-25	PN 10-PN 16	2 04 08 16 0090-025	94	166	161	0,502
90-32	PN 10-PN 16	2 04 08 16 0090-032	94	166	161	0,489
90-40	PN 10-PN 16	2 04 08 16 0090-040	94	166	161	0,495
90-50	PN 10-PN 16	2 04 08 16 0090-050	94	189	161	0,533
110-20	PN 10-PN 16	2 04 08 16 0110-020	104	176	161	0,597
110-25	PN 10-PN 16	2 04 08 16 0110-025	104	176	161	0,619
110-32	PN 10-PN 16	2 04 08 16 0110-032	104	176	161	0,606
110-40	PN 10-PN 16	2 04 08 16 0110-040	104	176	161	0,611
110-50	PN 10-PN 16	2 04 08 16 0110-050	104	199	161	0,650
125-20	PN 10-PN 16	2 04 08 16 0125-020	111	183	161	0,567
125-25	PN 10-PN 16	2 04 08 16 0125-025	111	183	161	0,589
125-32	PN 10-PN 16	2 04 08 16 0125-032	111	183	161	0,575
125-40	PN 10-PN 16	2 04 08 16 0125-040	111	183	161	0,581
125-50	PN 10-PN 16	2 04 08 16 0125-050	111	206	161	0,619
140-20	PN 10-PN 16	2 04 08 16 0140-020	119	191	161	0,560
140-25	PN 10-PN 16	2 04 08 16 0140-025	119	191	161	0,573
140-32	PN 10-PN 16	2 04 08 16 0140-032	119	191	161	0,560
140-40	PN 10-PN 16	2 04 08 16 0140-040	119	191	161	0,566
140-50	PN 10-PN 16	2 04 08 16 0140-050	119	214	161	0,603



L=Length/Uzunluk

EF Semer

PE 100 SDR 11(PN16) & SDR 17(PN10)

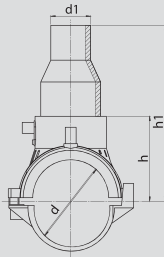
EF Saddle

EF Selle

ЭЛ. СВАРНАЯ СЕДЕЛКА

مربط سرجي لحام كهربي

Standart: TS EN 1555-3:2010 + A1 • TS EN 12201-3 + A1



L=Length/Uzunluk

Çap	Basınç	Kod No	h	h1	L	Net Ağırlık (kg)
Size (mm)	Pressure(Bar)	Code No	(mm)	(mm)	(mm)	Weight (kg)
d - d1						
160-20	PN 10-PN 16	2 04 08 16 0160-020	129	201	161	0,536
160-25	PN 10-PN 16	2 04 08 16 0160-025	129	201	161	0,549
160-32	PN 10-PN 16	2 04 08 16 0160-032	129	201	161	0,536
160-40	PN 10-PN 16	2 04 08 16 0160-040	129	201	161	0,542
160-50	PN 10-PN 16	2 04 08 16 0160-050	129	224	161	0,580
180-20	PN 10-PN 16	2 04 08 16 0180-020	139	211	162	0,666
180-25	PN 10-PN 16	2 04 08 16 0180-025	139	211	162	0,689
180-32	PN 10-PN 16	2 04 08 16 0180-032	139	211	162	0,676
180-40	PN 10-PN 16	2 04 08 16 0180-040	139	211	162	0,682
180-50	PN 10-PN 16	2 04 08 16 0180-050	139	234	162	0,720
200-20	PN 10-PN 16	2 04 08 16 0200-020	149	221	162	0,653
200-25	PN 10-PN 16	2 04 08 16 0200-025	149	221	162	0,680
200-32	PN 10-PN 16	2 04 08 16 0200-032	149	221	162	0,667
200-40	PN 10-PN 16	2 04 08 16 0200-040	149	221	162	0,673
200-50	PN 10-PN 16	2 04 08 16 0200-050	149	244	162	0,710
225-20	PN 10-PN 16	2 04 08 16 0225-020	161	233	162	0,658
225-25	PN 10-PN 16	2 04 08 16 0225-025	161	233	162	0,689
225-32	PN 10-PN 16	2 04 08 16 0225-032	161	233	162	0,675
225-40	PN 10-PN 16	2 04 08 16 0225-040	161	233	162	0,682
225-50	PN 10-PN 16	2 04 08 16 0225-050	161	256	162	0,719
250-20	PN 10-PN 16	2 04 08 16 0250-020	174	246	162	0,691
250-25	PN 10-PN 16	2 04 08 16 0250-025	174	246	162	0,709
250-32	PN 10-PN 16	2 04 08 16 0250-032	174	246	162	0,696
250-40	PN 10-PN 16	2 04 08 16 0250-040	174	246	162	0,702
250-50	PN 10-PN 16	2 04 08 16 0250-050	174	269	162	0,740
280-20	PN 10-PN 16	2 04 08 16 0280-020	189	261	162	0,727
280-25	PN 10-PN 16	2 04 08 16 0280-025	189	261	162	0,754
280-32	PN 10-PN 16	2 04 08 16 0280-032	189	261	162	0,740
280-40	PN 10-PN 16	2 04 08 16 0280-040	189	261	162	0,746
280-50	PN 10-PN 16	2 04 08 16 0280-050	189	284	162	0,784

EF Semer

PE 100 SDR 11(PN16) & SDR 17(PN10)

EF Saddle

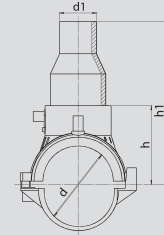
EF Selle

ЭЛ. СВАРНАЯ СЕДЕЛКА

مربط سرجي لحام كهربيائي

Standart: TS EN 1555-3:2010 + A1 • TS EN 12201-3 + A1

Çap	Basınç	Kod No	h	h1	L	Net Ağırlık (kg)
Size (mm)	Pressure(Bar)	Code No	(mm)	(mm)	(mm)	Weight (kg)
d - d1						
315-20	PN 10-PN 16	2 04 08 16 0315-020	206	278	161	0,742
315-25	PN 10-PN 16	2 04 08 16 0315-025	206	278	161	0,781
315-32	PN 10-PN 16	2 04 08 16 0315-032	206	278	161	0,767
315-40	PN 10-PN 16	2 04 08 16 0315-040	206	278	161	0,774
315-50	PN 10-PN 16	2 04 08 16 0315-050	206	301	161	0,811
355-20	PN 10-PN 16	2 04 08 16 0355-020	226	298	161	0,825
355-25	PN 10-PN 16	2 04 08 16 0355-025	226	298	161	0,856
355-32	PN 10-PN 16	2 04 08 16 0355-032	226	298	161	0,842
355-40	PN 10-PN 16	2 04 08 16 0355-040	226	298	161	0,848
355-50	PN 10-PN 16	2 04 08 16 0355-050	226	321	161	0,886
400-20	PN 10-PN 16	2 04 08 16 0400-020	249	321	161	0,895
400-25	PN 10-PN 16	2 04 08 16 0400-025	249	321	161	0,936
400-32	PN 10-PN 16	2 04 08 16 0400-032	249	321	161	0,922
400-40	PN 10-PN 16	2 04 08 16 0400-040	249	321	161	0,927
400-50	PN 10-PN 16	2 04 08 16 0400-050	249	344	161	0,966



L=Length/Uzunluk



EF Tamir Semeri

PE 100 SDR 11(PN16) & SDR 17(PN10)

EF Repair Saddle

EF Selle de Réparation

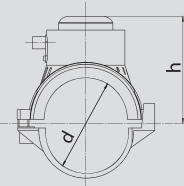
ЭЛ. СВАРНОЙ РЕМОНТНИК

مربط سرجي للصيانة لحام كهربائي

Standart: TS EN 1555-3:2010 + A1 • TS EN 12201-3 + A1



Çap	Basınç	Kod No	h	L	Net Ağırlık (kg)
Size (mm)	Pressure(Bar)	Code No	(mm)	(mm)	Weight (kg)
d					
40	PN 10-PN 16	2 04 08 16 0040-000	33	99	0,134
50	PN 10-PN 16	2 04 08 16 0050-000	33	99	0,134



L=Length/Uzunluk

Çap	Basınç	Kod No	h	L	Net Ağırlık (kg)
Size (mm)	Pressure(Bar)	Code No	(mm)	(mm)	Weight (kg)
d					
63	PN 10-PN 16	2 04 08 16 0063-000	102	161	0,424
75	PN 10-PN 16	2 04 08 16 0075-000	108	161	0,513
90	PN 10-PN 16	2 04 08 16 0090-000	116	161	0,488
110	PN 10-PN 16	2 04 08 16 0110-000	126	161	0,601
125	PN 10-PN 16	2 04 08 16 0125-000	133	161	0,574
140	PN 10-PN 16	2 04 08 16 0140-000	141	161	0,551
160	PN 10-PN 16	2 04 08 16 0160-000	151	161	0,532
180	PN 10-PN 16	2 04 08 16 0180-000	161	162	0,671
200	PN 10-PN 16	2 04 08 16 0200-000	171	162	0,659
225	PN 10-PN 16	2 04 08 16 0225-000	183	162	0,671
250	PN 10-PN 16	2 04 08 16 0250-000	196	162	0,690
280	PN 10-PN 16	2 04 08 16 0280-000	211	162	0,736
315	PN 10-PN 16	2 04 08 16 0315-000	228	161	0,758
355	PN 10-PN 16	2 04 08 16 0355-000	248	161	0,835
400	PN 10-PN 16	2 04 08 16 0400-000	271	161	0,835



EF Semer

PE 100 SDR 11(PN16) & SDR 17(PN10)

EF Saddle

EF Selle

ЭЛ. СВАРНАЯ СЕДЕЛКА

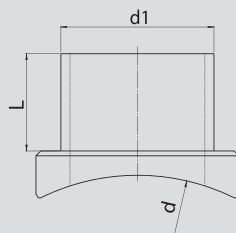
مربط سرچي لحام كهربيائي

Standart: TS EN 1555-3:2010 + A1 • TS EN 12201-3 + A1

Çap	Basınç	Kod No	L	Net Ağırlık (kg)
Size (mm)	Pressure (Bar)	Code No	(mm)	Weight (kg)
d-d1				
125-75	PN 10-PN 16	2 04 08 16 0125-075	88	0,900
125-90	PN 10-PN 16	2 04 08 16 0125-090	88	1,000
140-75	PN 10-PN 16	2 04 08 16 0140-075	88	1,300
140-90	PN 10-PN 16	2 04 08 16 0140-090	88	1,400
160-75	PN 10-PN 16	2 04 08 16 0160-075	64	1,000
160-90	PN 10-PN 16	2 04 08 16 0160-090	64	1,080
160-110	PN 10-PN 16	2 04 08 16 0160-110	83	1,120
160-125	PN 10-PN 16	2 04 08 16 0160-125	97	1,350
160-140	PN 10-PN 16	2 04 08 16 0160-140	150	1,870
180-75	PN 10-PN 16	2 04 08 16 0180-075	120	3,100
180-90	PN 10-PN 16	2 04 08 16 0180-090	120	3,300
180-110	PN 10-PN 16	2 04 08 16 0180-110	120	3,500
180-125	PN 10-PN 16	2 04 08 16 0180-125	120	3,700
180-140	PN 10-PN 16	2 04 08 16 0180-140	150	4,050
180-160	PN 10-PN 16	2 04 08 16 0180-160	135	4,100
200-75	PN 10-PN 16	2 04 08 16 0200-075	120	1,875
200-90	PN 10-PN 16	2 04 08 16 0200-090	120	1,925
200-110	PN 10-PN 16	2 04 08 16 0200-110	120	1,800
200-125	PN 10-PN 16	2 04 08 16 0200-125	120	1,900
200-140	PN 10-PN 16	2 04 08 16 0200-140	150	4,900
200-160	PN 10-PN 16	2 04 08 16 0200-160	135	4,200
225-75	PN 10-PN 16	2 04 08 16 0225-075	120	1,940
225-90	PN 10-PN 16	2 04 08 16 0225-090	120	1,975
225-110	PN 10-PN 16	2 04 08 16 0225-110	120	1,850
225-125	PN 10-PN 16	2 04 08 16 0225-125	120	1,950
225-140	PN 10-PN 16	2 04 08 16 0225-140	150	4,950
225-160	PN 10-PN 16	2 04 08 16 0225-160	135	4,250
225-180	PN 10-PN 16	2 04 08 16 0225-180	160	4,700
225-200	PN 10-PN 16	2 04 08 16 0225-200	150	4,650



Ø160-90 - Ø160-110



EF Semer

PE 100 SDR 11(PN16) & SDR 17(PN10)

EF Saddle

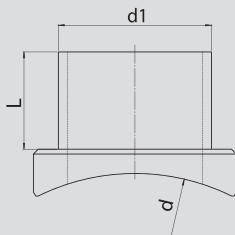
EF Selle

ЭЛ. СВАРНАЯ СЕДЕЛКА

مربط سرچي لحام كهربي

Standart: TS EN 1555-3:2010 + A1 • TS EN 12201-3 + A1

Çap	Basınç	Kod No	L	Net Ağırlık (kg)
Size (mm)	Pressure (Bar)	Code No	(mm)	Weight (kg)
d-d1				
250-75	PN 10-PN 16	2 04 08 16 0250-075	120	1,900
250-90	PN 10-PN 16	2 04 08 16 0250-090	120	1,950
250-110	PN 10-PN 16	2 04 08 16 0250-110	120	1,850
250-125	PN 10-PN 16	2 04 08 16 0250-125	120	1,950
250-140	PN 10-PN 16	2 04 08 16 0250-140	150	5,100
250-160	PN 10-PN 16	2 04 08 16 0250-160	135	4,400
250-180	PN 10-PN 16	2 04 08 16 0250-180	160	4,900
250-200	PN 10-PN 16	2 04 08 16 0250-200	150	3,100
250-225	PN 10-PN 16	2 04 08 16 0250-225	170	4,200
280-75	PN 10-PN 16	2 04 08 16 0280-075	120	2,000
280-90	PN 10-PN 16	2 04 08 16 0280-090	120	2,075
280-110	PN 10-PN 16	2 04 08 16 0280-110	120	1,950
280-125	PN 10-PN 16	2 04 08 16 0280-125	120	1,980
280-140	PN 10-PN 16	2 04 08 16 0280-140	150	5,200
280-160	PN 10-PN 16	2 04 08 16 0280-160	135	4,500
280-180	PN 10-PN 16	2 04 08 16 0280-180	160	5,150
280-200	PN 10-PN 16	2 04 08 16 0280-200	150	3,250
280-225	PN 10-PN 16	2 04 08 16 0280-225	170	4,350
315-75	PN 10-PN 16	2 04 08 16 0315-075	120	2,075
315-90	PN 10-PN 16	2 04 08 16 0315-090	120	2,100
315-110	PN 10-PN 16	2 04 08 16 0315-110	120	1,925
315-125	PN 10-PN 16	2 04 08 16 0315-125	120	2,000
315-140	PN 10-PN 16	2 04 08 16 0315-140	150	5,250
315-160	PN 10-PN 16	2 04 08 16 0315-160	135	4,600
315-180	PN 10-PN 16	2 04 08 16 0315-180	160	5,200
315-200	PN 10-PN 16	2 04 08 16 0315-200	150	3,400
315-225	PN 10-PN 16	2 04 08 16 0315-225	170	4,590
*315-250	PN 10-PN 16	2 04 08 16 0315-250	***	***
355-75	PN 10-PN 16	2 04 08 16 0355-075	120	2,375
355-90	PN 10-PN 16	2 04 08 16 0355-090	120	2,460
355-110	PN 10-PN 16	2 04 08 16 0355-110	120	2,200
355-125	PN 10-PN 16	2 04 08 16 0355-125	120	2,100
355-140	PN 10-PN 16	2 04 08 16 0355-140	150	5,600
355-160	PN 10-PN 16	2 04 08 16 0355-160	135	4,800
355-180	PN 10-PN 16	2 04 08 16 0355-180	160	5,450
355-200	PN 10-PN 16	2 04 08 16 0355-200	150	3,650
355-225	PN 10-PN 16	2 04 08 16 0355-225	170	4,430
*355-250	PN 10-PN 16	2 04 08 16 0355-250	***	***



* İşareti olan ürünler özel olarak üretilmektedir. / *Specially produced upon order.

EF Semer

PE 100 SDR 11(PN16) & SDR 17(PN10)

EF Saddle

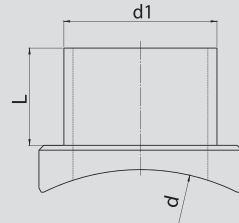
EF Selle

ЭЛ. СВАРНАЯ СЕДЕЛКА

مربط سرجي لحام كهربي

Standart: TS EN 1555-3:2010 + A1 • TS EN 12201-3 + A1

Çap	Basınç	Kod No	L	Net Ağırlık (kg)
Size (mm)	Pressure (Bar)	Code No	(mm)	Weight (kg)
d-d1				
400-75	PN 10-PN 16	2 04 08 16 0400-075	120	2,300
400-90	PN 10-PN 16	2 04 08 16 0400-090	120	2,400
400-110	PN 10-PN 16	2 04 08 16 0400-110	120	1,850
400-125	PN 10-PN 16	2 04 08 16 0400-125	120	2,150
400-140	PN 10-PN 16	2 04 08 16 0400-140	150	6,200
400-160	PN 10-PN 16	2 04 08 16 0400-160	135	5,050
400-180	PN 10-PN 16	2 04 08 16 0400-180	160	5,700
400-200	PN 10-PN 16	2 04 08 16 0400-200	150	3,825
400-225	PN 10-PN 16	2 04 08 16 0400-225	170	4,520
*400-250	PN 10-PN 16	2 04 08 16 0400-250	***	***
*400-280	PN 10-PN 16	2 04 08 16 0400-280	***	***
*400-315	PN 10-PN 16	2 04 08 16 0400-315	***	***
*400-355	PN 10-PN 16	2 04 08 16 0400-355	***	***
450-63	PN 10-PN 16	2 04 08 16 0450-063	125	2,350
450-75	PN 10-PN 16	2 04 08 16 0450-075	120	2,375
450-90	PN 10-PN 16	2 04 08 16 0450-090	120	2,450
450-110	PN 10-PN 16	2 04 08 16 0450-110	120	1,900
450-125	PN 10-PN 16	2 04 08 16 0450-125	120	2,150
450-140	PN 10-PN 16	2 04 08 16 0450-140	150	5,350
450-160	PN 10-PN 16	2 04 08 16 0450-160	135	4,635
450-180	PN 10-PN 16	2 04 08 16 0450-180	160	5,700
450-200	PN 10-PN 16	2 04 08 16 0450-200	150	3,950
450-225	PN 10-PN 16	2 04 08 16 0450-225	170	4,600
*450-250	PN 10-PN 16	2 04 08 16 0450-250	***	***
*450-280	PN 10-PN 16	2 04 08 16 0450-280	***	***
*450-315	PN 10-PN 16	2 04 08 16 0450-315	***	***
*450-355	PN 10-PN 16	2 04 08 16 0450-355	***	***



* İşareti olan ürünler özel olarak üretilmektedir. / *Specially produced upon order.

EF Semer

PE 100 SDR 11(PN16) & SDR 17(PN10)

EF Saddle

EF Selle

ЭЛ. СВАРНАЯ СЕДЕЛКА

مربط سرجي لحام كهربيائي

Standart: TS EN 1555-3:2010 + A1 • TS EN 12201-3 + A1

Çap	Basınç	Kod No	L	Net Ağırlık (kg)
Size (mm)	Pressure (Bar)	Code No	(mm)	Weight (kg)
d-d1				
500-63	PN 10-PN 16	2 04 08 16 0500-063	125	2,350
500-75	PN 10-PN 16	2 04 08 16 0500-075	120	2,375
500-90	PN 10-PN 16	2 04 08 16 0500-090	120	2,450
500-110	PN 10-PN 16	2 04 08 16 0500-110	120	1,925
500-125	PN 10-PN 16	2 04 08 16 0500-125	120	2,150
500-140	PN 10-PN 16	2 04 08 16 0500-140	150	5,350
500-160	PN 10-PN 16	2 04 08 16 0500-160	135	4,690
500-180	PN 10-PN 16	2 04 08 16 0500-180	160	5,900
500-200	PN 10-PN 16	2 04 08 16 0500-200	150	4,025
500-225	PN 10-PN 16	2 04 08 16 0500-225	170	4,650
*500-250	PN 10-PN 16	2 04 08 16 0500-250	***	***
*500-280	PN 10-PN 16	2 04 08 16 0500-280	***	***
*500-315	PN 10-PN 16	2 04 08 16 0500-315	***	***
*500-355	PN 10-PN 16	2 04 08 16 0500-355	***	***
*500-400	PN 10-PN 16	2 04 08 16 0500-400	***	***
*500-450	PN 10-PN 16	2 04 08 16 0500-450	***	***
560-63	PN 10-PN 16	2 04 08 16 0560-063	125	2,400
560-75	PN 10-PN 16	2 04 08 16 0560-075	120	2,350
560-90	PN 10-PN 16	2 04 08 16 0560-090	120	2,400
560-110	PN 10-PN 16	2 04 08 16 0560-110	120	2,025
560-125	PN 10-PN 16	2 04 08 16 0560-125	120	2,200
560-140	PN 10-PN 16	2 04 08 16 0560-140	150	5,750
560-160	PN 10-PN 16	2 04 08 16 0560-160	135	4,890
560-180	PN 10-PN 16	2 04 08 16 0560-180	160	5,900
560-200	PN 10-PN 16	2 04 08 16 0560-200	150	4,600
560-225	PN 10-PN 16	2 04 08 16 0560-225	170	4,800
*560-250	PN 10-PN 16	2 04 08 16 0560-250	***	***
*560-280	PN 10-PN 16	2 04 08 16 0560-280	***	***
*560-315	PN 10-PN 16	2 04 08 16 0560-315	***	***
*560-355	PN 10-PN 16	2 04 08 16 0560-355	***	***
*560-400	PN 10-PN 16	2 04 08 16 0560-400	***	***
*560-450	PN 10-PN 16	2 04 08 16 0560-450	***	***

*İşareti olan ürünler özel olarak üretilmektedir. / Specially produced upon order.

EF Semer

PE 100 SDR 11(PN16) & SDR 17(PN10)

EF Saddle

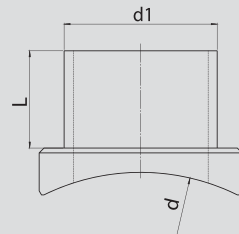
EF Selle

ЭЛ. СВАРНАЯ СЕДЕЛКА

مربط سرچي لحام كهربيائي

Standart: TS EN 1555-3:2010 + A1 • TS EN 12201-3 + A1

Çap	Basınç	Kod No	L	Net Ağırlık (kg)
Size (mm)	Pressure (Bar)	Code No	(mm)	Weight (kg)
d-d1				
630-63	PN 10-PN 16	2 04 08 16 0630-063	125	2,400
630-75	PN 10-PN 16	2 04 08 16 0630-075	120	2,600
630-90	PN 10-PN 16	2 04 08 16 0630-090	120	2,650
630-110	PN 10-PN 16	2 04 08 16 0630-110	120	2,150
630-125	PN 10-PN 16	2 04 08 16 0630-125	120	2,200
630-140	PN 10-PN 16	2 04 08 16 0630-140	150	5,800
630-160	PN 10-PN 16	2 04 08 16 0630-160	135	4,950
630-180	PN 10-PN 16	2 04 08 16 0630-180	160	6,000
630-200	PN 10-PN 16	2 04 08 16 0630-200	150	4,700
630-225	PN 10-PN 16	2 04 08 16 0630-225	170	4,900
*630-250	PN 10-PN 16	2 04 08 16 0630-250	***	***
*630-280	PN 10-PN 16	2 04 08 16 0630-280	***	***
*630-315	PN 10-PN 16	2 04 08 16 0630-315	***	***
*630-355	PN 10-PN 16	2 04 08 16 0630-355	***	***
*630-400	PN 10-PN 16	2 04 08 16 0630-400	***	***
*630-450	PN 10-PN 16	2 04 08 16 0630-450	***	***
*630-500	PN 10-PN 16	2 04 08 16 0630-500	***	***
*630-560	PN 10-PN 16	2 04 08 16 0630-560	***	***
710-63	PN 10-PN 16	2 04 08 16 0710-063	125	2,400
710-75	PN 10-PN 16	2 04 08 16 0710-075	120	2,250
710-90	PN 10-PN 16	2 04 08 16 0710-090	120	2,300
710-110	PN 10-PN 16	2 04 08 16 0710-110	120	1,650
710-125	PN 10-PN 16	2 04 08 16 0710-125	120	2,250
710-140	PN 10-PN 16	2 04 08 16 0710-140	150	5,800
710-160	PN 10-PN 16	2 04 08 16 0710-160	135	4,950
710-180	PN 10-PN 16	2 04 08 16 0710-180	160	5,800
710-200	PN 10-PN 16	2 04 08 16 0710-200	150	3,930
710-225	PN 10-PN 16	2 04 08 16 0710-225	170	4,950
*710-250	PN 10-PN 16	2 04 08 16 0710-250	***	***
*710-280	PN 10-PN 16	2 04 08 16 0710-280	***	***
*710-315	PN 10-PN 16	2 04 08 16 0710-315	***	***
*710-355	PN 10-PN 16	2 04 08 16 0710-355	***	***
*710-400	PN 10-PN 16	2 04 08 16 0710-400	***	***
*710-450	PN 10-PN 16	2 04 08 16 0710-450	***	***
*710-500	PN 10-PN 16	2 04 08 16 0710-500	***	***
*710-560	PN 10-PN 16	2 04 08 16 0710-560	***	***



* İşareti olan ürünler özel olarak üretilmektedir. / Specially produced upon order.

EF Semer

PE 100 SDR 11(PN16) & SDR 17(PN10)

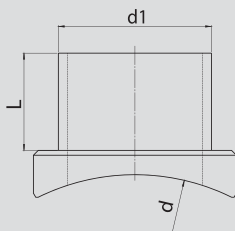
EF Saddle

EF Selle

ЭЛ. СВАРНАЯ СЕДЕЛКА

مربط سرچي لحام كهربيائي

Standart: TS EN 1555-3:2010 + A1 • TS EN 12201-3 + A1



Çap	Basınç	Kod No	L	Net Ağırlık (kg)
Size (mm)	Pressure (Bar)	Code No	(mm)	Weight (kg)
d-d1				
800-63	PN 10-PN 16	2 04 08 16 0800-063	125	2,400
800-75	PN 10-PN 16	2 04 08 16 0800-075	120	2,200
800-90	PN 10-PN 16	2 04 08 16 0800-090	120	2,300
800-110	PN 10-PN 16	2 04 08 16 0800-110	120	1,700
800-125	PN 10-PN 16	2 04 08 16 0800-125	125	2,200
800-140	PN 10-PN 16	2 04 08 16 0800-140	150	5,800
800-160	PN 10-PN 16	2 04 08 16 0800-160	135	4,950
800-180	PN 10-PN 16	2 04 08 16 0800-180	160	5,700
800-200	PN 10-PN 16	2 04 08 16 0800-200	150	3,900
800-225	PN 10-PN 16	2 04 08 16 0800-225	170	4,950
*800-250	PN 10-PN 16	2 04 08 16 0800-250	***	***
*800-280	PN 10-PN 16	2 04 08 16 0800-280	***	***
*800-315	PN 10-PN 16	2 04 08 16 0800-315	***	***
*800-355	PN 10-PN 16	2 04 08 16 0800-355	***	***
*800-400	PN 10-PN 16	2 04 08 16 0800-400	***	***
*800-450	PN 10-PN 16	2 04 08 16 0800-450	***	***
*800-500	PN 10-PN 16	2 04 08 16 0800-500	***	***
*800-560	PN 10-PN 16	2 04 08 16 0800-560	***	***
*800-630	PN 10-PN 16	2 04 08 16 0800-630	***	***
900-63	PN 10-PN 16	2 04 08 16 0900-063	125	2,250
900-75	PN 10-PN 16	2 04 08 16 0900-075	120	2,200
900-90	PN 10-PN 16	2 04 08 16 0900-090	120	2,300
900-110	PN 10-PN 16	2 04 08 16 0900-110	120	1,700
900-125	PN 10-PN 16	2 04 08 16 0900-125	120	2,150
900-140	PN 10-PN 16	2 04 08 16 0900-140	150	5,800
900-160	PN 10-PN 16	2 04 08 16 0900-160	135	4,950
900-180	PN 10-PN 16	2 04 08 16 0900-180	160	5,700
900-200	PN 10-PN 16	2 04 08 16 0900-200	150	3,900
900-225	PN 10-PN 16	2 04 08 16 0900-225	170	4,950
*900-250	PN 10-PN 16	2 04 08 16 0900-250	***	***
*900-280	PN 10-PN 16	2 04 08 16 0900-280	***	***
*900-315	PN 10-PN 16	2 04 08 16 0900-315	***	***
*900-355	PN 10-PN 16	2 04 08 16 0900-355	***	***
*900-400	PN 10-PN 16	2 04 08 16 0900-400	***	***
*900-450	PN 10-PN 16	2 04 08 16 0900-450	***	***
*900-500	PN 10-PN 16	2 04 08 16 0900-500	***	***
*900-560	PN 10-PN 16	2 04 08 16 0900-560	***	***
*900-630	PN 10-PN 16	2 04 08 16 0900-630	***	***

* İşareti olan ürünler özel olarak üretilmektedir. / Specially produced upon order.

EF Semer

PE 100 SDR 11(PN16) & SDR 17(PN10)

EF Saddle

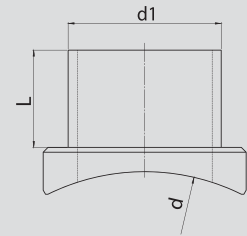
EF Selle

ЭЛ. СВАРНАЯ СЕДЕЛКА

مربط سرچي لحام كهربيائي

Standart: TS EN 1555-3:2010 + A1 • TS EN 12201-3 + A1

Çap	Basınç	Kod No	L	Net Ağırlık (kg)
Size (mm)	Pressure (Bar)	Code No	(mm)	Weight (kg)
d-d1				
1000-63	PN 10-PN 16	2 04 08 16 1000-063	125	2,250
1000-75	PN 10-PN 16	2 04 08 16 1000-075	120	2,200
1000-90	PN 10-PN 16	2 04 08 16 1000-090	120	2,300
1000-110	PN 10-PN 16	2 04 08 16 1000-110	120	1,700
1000-125	PN 10-PN 16	2 04 08 16 1000-125	120	2,150
1000-140	PN 10-PN 16	2 04 08 16 1000-140	150	5,800
1000-160	PN 10-PN 16	2 04 08 16 1000-160	135	4,950
1000-180	PN 10-PN 16	2 04 08 16 1000-180	160	5,700
1000-200	PN 10-PN 16	2 04 08 16 1000-200	150	3,900
1000-225	PN 10-PN 16	2 04 08 16 1000-225	170	4,950
*1000-250	PN 10-PN 16	2 04 08 16 1000-250	***	***
*1000-280	PN 10-PN 16	2 04 08 16 1000-280	***	***
*1000-315	PN 10-PN 16	2 04 08 16 1000-315	***	***
*1000-355	PN 10-PN 16	2 04 08 16 1000-355	***	***
*1000-400	PN 10-PN 16	2 04 08 16 1000-400	***	***
*1000-450	PN 10-PN 16	2 04 08 16 1000-450	***	***
*1000-500	PN 10-PN 16	2 04 08 16 1000-500	***	***
*1000-560	PN 10-PN 16	2 04 08 16 1000-560	***	***
*1000-630	PN 10-PN 16	2 04 08 16 1000-630	***	***



* İşareti olan ürünler özel olarak üretilmektedir. / Specially produced upon order.



EF Vanasız Servis TE (Mono Block)

PE 100 SDR 11(PN16) & SDR 17(PN10)

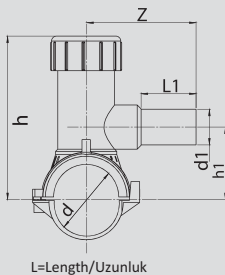
EF Tapping TEE (Without Valve) (Mono Block)

EF Collier de Prise Monobloc électrosoudable (Sans Vanne)

Эл. Сварное Седло (МОНОБЛОК)

مربط تي لحام كهربائي بدون صمام خدماتي

Standart: TS EN 1555-3:2010 + A1 • TS EN 12201-3 + A1



Çap	Basınç	Kod No	h	h1	L	L1	Z	Net Ağırlık(kg)
Size(mm)	Pressure(Bar)	Code No	(mm)	(mm)	(mm)	(mm)	(mm)	Weight (kg)
d - d1								
40-20	PN 10-PN 16	2 04 11 16 0040-020	99	33	99	70	110	0,235
40-25	PN 10-PN 16	2 04 11 16 0040-025	99	33	99	70	110	0,235
40-32	PN 10-PN 16	2 04 11 16 0040-032	99	33	99	75	110	0,238
50-20	PN 10-PN 16	2 04 11 16 0050-020	105	38	99	70	110	0,228
50-25	PN 10-PN 16	2 04 11 16 0050-025	105	38	99	70	110	0,227
50-32	PN 10-PN 16	2 04 11 16 0050-032	105	38	99	75	110	0,228
63-20	PN 10-PN 16	2 04 11 16 0063-020	168	71	157	84	120	0,480
63-25	PN 10-PN 16	2 04 11 16 0063-025	168	71	157	84	120	0,490
63-32	PN 10-PN 16	2 04 11 16 0063-032	168	71	157	84	120	0,500
63-40	PN 10-PN 16	2 04 11 16 0063-040	168	71	157	84	120	0,520
75-20	PN 10-PN 16	2 04 11 16 0075-020	175	71	157	84	120	0,530
75-25	PN 10-PN 16	2 04 11 16 0075-025	175	71	157	84	120	0,540
75-32	PN 10-PN 16	2 04 11 16 0075-032	175	71	157	84	120	0,550
75-40	PN 10-PN 16	2 04 11 16 0075-040	175	71	157	84	120	0,560
90-20	PN 10-PN 16	2 04 11 16 0090-020	177	88	157	82	120	0,520
90-25	PN 10-PN 16	2 04 11 16 0090-025	177	88	157	82	120	0,530
90-32	PN 10-PN 16	2 04 11 16 0090-032	177	88	157	82	120	0,540
90-40	PN 10-PN 16	2 04 11 16 0090-040	177	88	157	82	120	0,550
110-20	PN 10-PN 16	2 04 11 16 0110-020	185	96	160	82	120	0,630
110-25	PN 10-PN 16	2 04 11 16 0110-025	185	96	160	82	120	0,640
110-32	PN 10-PN 16	2 04 11 16 0110-032	185	96	160	82	120	0,650
110-40	PN 10-PN 16	2 04 11 16 0110-040	185	96	160	82	120	0,660
125-20	PN 10-PN 16	2 04 11 16 0125-020	188	102	156	60	96	0,740
125-25	PN 10-PN 16	2 04 11 16 0125-025	188	102	156	60	96	0,750
125-32	PN 10-PN 16	2 04 11 16 0125-032	188	102	156	60	96	0,760
125-40	PN 10-PN 16	2 04 11 16 0125-040	188	102	156	60	96	0,770
140-20	PN 10-PN 16	2 04 11 16 0140-020	196	102	156	60	96	0,780
140-25	PN 10-PN 16	2 04 11 16 0140-025	196	102	156	60	96	0,790
140-32	PN 10-PN 16	2 04 11 16 0140-032	196	102	156	60	96	0,800
140-40	PN 10-PN 16	2 04 11 16 0140-040	196	102	156	60	96	0,810
160-20	PN 10-PN 16	2 04 11 16 0160-020	204	122	157	61	95	0,630
160-25	PN 10-PN 16	2 04 11 16 0160-025	204	122	157	61	95	0,640
160-32	PN 10-PN 16	2 04 11 16 0160-032	204	122	157	61	95	0,650
160-40	PN 10-PN 16	2 04 11 16 0160-040	204	122	157	61	95	0,660
200-20	PN 10-PN 16	2 04 11 16 0200-020	224	122	157	61	95	0,720
200-25	PN 10-PN 16	2 04 11 16 0200-025	224	122	157	61	95	0,730
200-32	PN 10-PN 16	2 04 11 16 0200-032	224	122	157	61	95	0,740
200-40	PN 10-PN 16	2 04 11 16 0200-040	224	122	157	61	95	0,750

EF Vanasız Servis TE 360°

PE 100 SDR 11(PN16) & SDR 17(PN10)

EF Tapping TEE (Without Valve) 360°

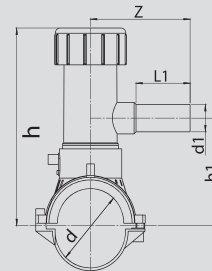
EF Collier de Prise (Sans Vanne) 360°

Эл. Сварное Седло 360°

مربط تي 360 كهربائي بدون صمام خدماتي

Standart: TS EN 1555-3:2010 + A1 • TS EN 12201-3 + A1

Çap	Basınç	Kod No	h	h1	L	L1	Z	Net Ağırlık(kg)
Size(mm)	Pressure(Bar)	Code No	(mm)	(mm)	(mm)	(mm)	(mm)	Weight (kg)
d - d1								
63-20	PN 10-PN 16	2 04 09 16 0063-020	180	97	161	76	129	0,712
63-25	PN 10-PN 16	2 04 09 16 0063-025	180	97	161	75	128	0,706
63-32	PN 10-PN 16	2 04 09 16 0063-032	180	97	161	75	129	0,705
63-40	PN 10-PN 16	2 04 09 16 0063-040	180	97	161	82	136	0,722
63-50	PN 10-PN 16	2 04 09 16 0063-050	227	110	161	100	160	1,024
63-63	PN 10-PN 16	2 04 09 16 0063-063	227	110	161	97	157	1,086
75-20	PN 10-PN 16	2 04 09 16 0075-020	186	104	161	76	129	0,801
75-25	PN 10-PN 16	2 04 09 16 0075-025	186	104	161	75	128	0,795
75-32	PN 10-PN 16	2 04 09 16 0075-032	186	104	161	75	129	0,794
75-40	PN 10-PN 16	2 04 09 16 0075-040	186	104	161	82	136	0,812
75-50	PN 10-PN 16	2 04 09 16 0075-050	233	121	161	100	160	1,113
75-63	PN 10-PN 16	2 04 09 16 0075-063	233	121	161	97	157	1,175
90-20	PN 10-PN 16	2 04 09 16 0090-020	194	112	161	76	129	0,772
90-25	PN 10-PN 16	2 04 09 16 0090-025	194	112	161	75	128	0,765
90-32	PN 10-PN 16	2 04 09 16 0090-032	194	112	161	75	129	0,765
90-40	PN 10-PN 16	2 04 09 16 0090-040	194	112	161	82	136	0,782
90-50	PN 10-PN 16	2 04 09 16 0090-050	241	129	161	100	160	1,084
90-63	PN 10-PN 16	2 04 09 16 0090-063	241	129	161	97	157	1,146
110-20	PN 10-PN 16	2 04 09 16 0110-020	204	122	161	76	129	0,890
110-25	PN 10-PN 16	2 04 09 16 0110-025	204	122	161	75	128	0,884
110-32	PN 10-PN 16	2 04 09 16 0110-032	204	122	161	75	129	0,882
110-40	PN 10-PN 16	2 04 09 16 0110-040	204	122	161	82	136	0,900
110-50	PN 10-PN 16	2 04 09 16 0110-050	251	139	161	100	160	1,201
110-63	PN 10-PN 16	2 04 09 16 0110-063	251	139	161	97	157	1,263
125-20	PN 10-PN 16	2 04 09 16 0125-020	211	129	161	76	129	0,860
125-25	PN 10-PN 16	2 04 09 16 0125-025	211	129	161	75	128	0,854
125-32	PN 10-PN 16	2 04 09 16 0125-032	211	129	161	75	129	0,852
125-40	PN 10-PN 16	2 04 09 16 0125-040	211	129	161	82	136	0,870
125-50	PN 10-PN 16	2 04 09 16 0125-050	258	146	161	100	160	1,171
125-63	PN 10-PN 16	2 04 09 16 0125-063	258	146	161	97	157	1,233



L=Length/Uzunluk

EF Vanasız Servis TE 360°

PE 100 SDR 11(PN16) & SDR 17(PN10)

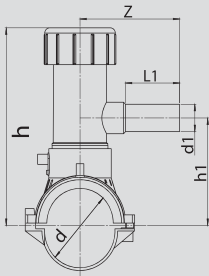
EF Tapping TEE (Without Valve) 360°

EF Collier de Prise (Sans Vanne) 360°

Эл. Сварное Седло 360°

مربط تي 360 لحام كهربيائي بدون صمام خدماتي

Standart: TS EN 1555-3:2010 + A1 • TS EN 12201-3 + A1



L=Length/Uzunluk

Çap	Basınç	Kod No	h	h1	L	L1	Z	Net Ağırlık(kg)
Size(mm)	Pressure(Bar)	Code No	(mm)	(mm)	(mm)	(mm)	(mm)	Weight (kg)
d - d1								
140-20	PN 10-PN 16	2 04 09 16 0140-020	219	137	161	76	129	0,838
140-25	PN 10-PN 16	2 04 09 16 0140-025	219	137	161	75	128	0,834
140-32	PN 10-PN 16	2 04 09 16 0140-032	219	137	161	75	129	0,832
140-40	PN 10-PN 16	2 04 09 16 0140-040	219	137	161	82	136	0,849
140-50	PN 10-PN 16	2 04 09 16 0140-050	266	154	161	100	160	1,150
140-63	PN 10-PN 16	2 04 09 16 0140-063	266	154	161	97	157	1,213
160-20	PN 10-PN 16	2 04 09 16 0160-020	229	147	161	76	129	0,820
160-25	PN 10-PN 16	2 04 09 16 0160-025	229	147	161	75	128	0,814
160-32	PN 10-PN 16	2 04 09 16 0160-032	229	147	161	75	129	0,812
160-40	PN 10-PN 16	2 04 09 16 0160-040	229	147	161	82	136	0,830
160-50	PN 10-PN 16	2 04 09 16 0160-050	276	164	161	100	160	1,131
160-63	PN 10-PN 16	2 04 09 16 0160-063	276	164	161	97	157	1,194
180-20	PN 10-PN 16	2 04 09 16 0180-020	239	157	162	76	129	0,958
180-25	PN 10-PN 16	2 04 09 16 0180-025	239	157	162	75	128	0,953
180-32	PN 10-PN 16	2 04 09 16 0180-032	239	157	162	75	129	0,952
180-40	PN 10-PN 16	2 04 09 16 0180-040	239	157	162	82	136	0,968
180-50	PN 10-PN 16	2 04 09 16 0180-050	286	174	162	100	160	1,270
180-63	PN 10-PN 16	2 04 09 16 0180-063	286	174	162	97	157	1,332
200-20	PN 10-PN 16	2 04 09 16 0200-020	249	168	162	76	129	0,947
200-25	PN 10-PN 16	2 04 09 16 0200-025	249	168	162	75	128	0,942
200-32	PN 10-PN 16	2 04 09 16 0200-032	249	168	162	75	129	0,940
200-40	PN 10-PN 16	2 04 09 16 0200-040	249	168	162	82	136	0,958
200-50	PN 10-PN 16	2 04 09 16 0200-050	296	184	162	100	160	1,260
200-63	PN 10-PN 16	2 04 09 16 0200-063	296	184	162	97	157	1,322
225-20	PN 10-PN 16	2 04 09 16 0225-020	261	179	162	76	129	0,957
225-25	PN 10-PN 16	2 04 09 16 0225-025	261	179	162	75	128	0,952
225-32	PN 10-PN 16	2 04 09 16 0225-032	261	179	162	75	129	0,952
225-40	PN 10-PN 16	2 04 09 16 0225-040	261	179	162	82	136	0,970
225-50	PN 10-PN 16	2 04 09 16 0225-050	308	196	162	100	160	1,271
225-63	PN 10-PN 16	2 04 09 16 0225-063	308	196	162	97	157	1,332

EF Vanasız Servis TE 360°

PE 100 SDR 11(PN16) & SDR 17(PN10)

EF Tapping TEE (Without Valve) 360°

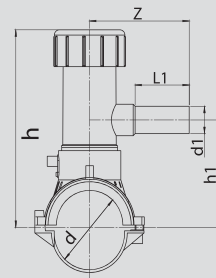
EF Collier de Prise (Sans Vanne) 360°

Эл. Сварное Седло 360°

مربط تي 360 كهربائي بدون صمام خدماتي

Standart: TS EN 1555-3:2010 + A1 • TS EN 12201-3 + A1

Çap	Basınç	Kod No	h	h1	L	L1	Z	Net Ağırlık(kg)
Size(mm)	Pressure(Bar)	Code No	(mm)	(mm)	(mm)	(mm)	(mm)	Weight (kg)
d - d1								
250-20	PN 10-PN 16	2 04 09 16 0250-020	274	192	162	76	129	0,981
250-25	PN 10-PN 16	2 04 09 16 0250-025	274	192	162	75	128	0,974
250-32	PN 10-PN 16	2 04 09 16 0250-032	274	192	162	75	129	0,973
250-40	PN 10-PN 16	2 04 09 16 0250-040	274	192	162	82	136	0,990
250-50	PN 10-PN 16	2 04 09 16 0250-050	321	209	162	100	160	1,291
250-63	PN 10-PN 16	2 04 09 16 0250-063	321	209	162	97	157	1,353
280-20	PN 10-PN 16	2 04 09 16 0280-020	289	207	162	76	129	1,024
280-25	PN 10-PN 16	2 04 09 16 0280-025	289	207	162	75	128	1,016
280-32	PN 10-PN 16	2 04 09 16 0280-032	289	207	162	75	129	1,017
280-40	PN 10-PN 16	2 04 09 16 0280-040	289	207	162	82	136	1,034
280-50	PN 10-PN 16	2 04 09 16 0280-050	336	224	162	100	160	1,336
280-63	PN 10-PN 16	2 04 09 16 0280-063	336	224	162	97	157	1,398
315-20	PN 10-PN 16	2 04 09 16 0315-020	306	224	162	76	129	1,051
315-25	PN 10-PN 16	2 04 09 16 0315-025	306	224	162	75	128	1,045
315-32	PN 10-PN 16	2 04 09 16 0315-032	306	224	162	75	129	1,044
315-40	PN 10-PN 16	2 04 09 16 0315-040	306	224	162	82	136	1,061
315-50	PN 10-PN 16	2 04 09 16 0315-050	353	241	162	100	160	1,363
315-63	PN 10-PN 16	2 04 09 16 0315-063	353	241	162	97	157	1,425
355-20	PN 10-PN 16	2 04 09 16 0355-020	326	244	162	76	129	1,124
355-25	PN 10-PN 16	2 04 09 16 0355-025	326	244	162	75	128	1,118
355-32	PN 10-PN 16	2 04 09 16 0355-032	326	244	162	75	129	1,116
355-40	PN 10-PN 16	2 04 09 16 0355-040	326	244	162	82	136	1,134
355-50	PN 10-PN 16	2 04 09 16 0355-050	373	261	162	100	160	1,435
355-63	PN 10-PN 16	2 04 09 16 0355-063	373	261	162	97	157	1,497
400-20	PN 10-PN 16	2 04 09 16 0400-020	349	267	162	76	129	1,206
400-25	PN 10-PN 16	2 04 09 16 0400-025	349	267	162	75	128	1,201
400-32	PN 10-PN 16	2 04 09 16 0400-032	349	267	162	75	129	1,198
400-40	PN 10-PN 16	2 04 09 16 0400-040	349	267	162	82	136	1,216
400-50	PN 10-PN 16	2 04 09 16 0400-050	396	284	162	100	160	1,518
400-63	PN 10-PN 16	2 04 09 16 0400-063	396	284	162	97	157	1,579



L=Length/Uzunluk

EF Vanalı Servis TE 360°

PE 100 SDR 11(PN16) & SDR 17(PN10)

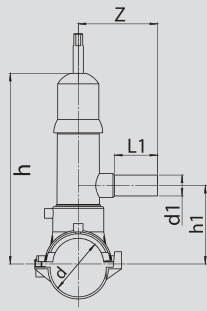
EF Valve Tapping TEE 360°

EF Collier de Prise à Vanne 360°

ЭЛ. СВАРНОЕ СЕДЛО С ВЕНТИЛЕМ 360°

مربط تي 360 لحام كهربائي صمام خدماتي

Standart: TS EN 1555-3:2010 + A1 • TS EN 12201-3 + A1



L=Length/Uzunluk

Çap	Basınç	Kod No	h	h1	L	L1	Z	Net Ağırlık(kg)
Size(mm)	Pressure(Bar)	Code No	(mm)	(mm)	(mm)	(mm)	(mm)	Weight (kg)
d - d1								
63-20	PN 10-PN 16	2 04 09 16 0063-20V	244	110	161	75	130	1,497
63-25	PN 10-PN 16	2 04 09 16 0063-25V	244	110	161	75	130	1,507
63-32	PN 10-PN 16	2 04 09 16 0063-32V	244	110	161	75	130	1,517
63-40	PN 10-PN 16	2 04 09 16 0063-40V	244	110	161	97	153	1,613
63-50	PN 10-PN 16	2 04 09 16 0063-50V	244	110	161	97	153	1,623
63-63	PN 10-PN 16	2 04 09 16 0063-63V	244	110	161	97	153	1,633
75-20	PN 10-PN 16	2 04 09 16 0075-20V	250	115	161	75	130	1,633
75-25	PN 10-PN 16	2 04 09 16 0075-25V	250	115	161	75	130	1,643
75-32	PN 10-PN 16	2 04 09 16 0075-32V	250	115	161	75	130	1,653
75-40	PN 10-PN 16	2 04 09 16 0075-40V	250	115	161	97	153	1,704
75-50	PN 10-PN 16	2 04 09 16 0075-50V	250	115	161	97	153	1,714
75-63	PN 10-PN 16	2 04 09 16 0075-63V	250	115	161	97	153	1,724
90-20	PN 10-PN 16	2 04 09 16 0090-20V	258	123	161	75	130	1,559
90-25	PN 10-PN 16	2 04 09 16 0090-25V	258	123	161	75	130	1,569
90-32	PN 10-PN 16	2 04 09 16 0090-32V	258	123	161	75	130	1,579
90-40	PN 10-PN 16	2 04 09 16 0090-40V	258	123	161	97	153	1,675
90-50	PN 10-PN 16	2 04 09 16 0090-50V	258	123	161	97	153	1,685
90-63	PN 10-PN 16	2 04 09 16 0090-63V	258	123	161	97	153	1,695
110-20	PN 10-PN 16	2 04 09 16 0110-20V	268	133	161	75	130	1,674
110-25	PN 10-PN 16	2 04 09 16 0110-25V	268	133	161	75	130	1,684
110-32	PN 10-PN 16	2 04 09 16 0110-32V	268	133	161	75	130	1,694
110-40	PN 10-PN 16	2 04 09 16 0110-40V	268	133	161	97	153	1,790
110-50	PN 10-PN 16	2 04 09 16 0110-50V	268	133	161	97	153	1,800
110-63	PN 10-PN 16	2 04 09 16 0110-63V	268	133	161	97	153	1,810
125-20	PN 10-PN 16	2 04 09 16 0125-20V	275	140	161	75	130	1,645
125-25	PN 10-PN 16	2 04 09 16 0125-25V	275	140	161	75	130	1,655
125-32	PN 10-PN 16	2 04 09 16 0125-32V	275	140	161	75	130	1,665
125-40	PN 10-PN 16	2 04 09 16 0125-40V	275	140	161	97	153	1,761
125-50	PN 10-PN 16	2 04 09 16 0125-50V	275	140	161	97	153	1,771
125-63	PN 10-PN 16	2 04 09 16 0125-63V	275	140	161	97	153	1,781

EF Vanalı Servis TE 360°

PE 100 SDR 11(PN16) & SDR 17(PN10)

EF Valve Tapping TEE 360°

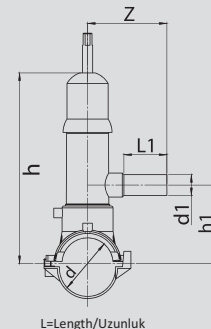
EF Collier de Prise à Vanne 360°

ЭЛ. СВАРНОЕ СЕДЛО С ВЕНТИЛЕМ 360°

مربط تي 360 لحام كهربي صمام خدماتي

Standart: TS EN 1555-3:2010 + A1 • TS EN 12201-3 + A1

Çap	Basınç	Kod No	h	h1	L	L1	Z	Net Ağırlık (kg)
Size(mm)	Pressure(Bar)	Code No	(mm)	(mm)	(mm)	(mm)	(mm)	Weight (kg)
d - d1								
140-20	PN 10-PN 16	2 04 09 16 0140-20V	283	148	161	75	130	1,629
140-25	PN 10-PN 16	2 04 09 16 0140-25V	283	148	161	75	130	1,639
140-32	PN 10-PN 16	2 04 09 16 0140-32V	283	148	161	75	130	1,649
140-40	PN 10-PN 16	2 04 09 16 0140-40V	283	148	161	97	153	1,745
140-50	PN 10-PN 16	2 04 09 16 0140-50V	283	148	161	97	153	1,755
140-63	PN 10-PN 16	2 04 09 16 0140-63V	283	148	161	97	153	1,765
160-20	PN 10-PN 16	2 04 09 16 0160-20V	293	158	161	75	130	1,607
160-25	PN 10-PN 16	2 04 09 16 0160-25V	293	158	161	75	130	1,617
160-32	PN 10-PN 16	2 04 09 16 0160-32V	293	158	161	75	130	1,627
160-40	PN 10-PN 16	2 04 09 16 0160-40V	293	158	161	97	153	1,723
160-50	PN 10-PN 16	2 04 09 16 0160-50V	293	158	161	97	153	1,733
160-63	PN 10-PN 16	2 04 09 16 0160-63V	293	158	161	97	153	1,743
180-20	PN 10-PN 16	2 04 09 16 0180-20V	303	168	162	75	130	1,746
180-25	PN 10-PN 16	2 04 09 16 0180-25V	303	168	162	75	130	1,756
180-32	PN 10-PN 16	2 04 09 16 0180-32V	303	168	162	75	130	1,766
180-40	PN 10-PN 16	2 04 09 16 0180-40V	303	168	162	97	153	1,862
180-50	PN 10-PN 16	2 04 09 16 0180-50V	303	168	162	97	153	1,872
180-63	PN 10-PN 16	2 04 09 16 0180-63V	303	168	162	97	153	1,882
200-20	PN 10-PN 16	2 04 09 16 0200-20V	313	178	162	75	130	1,736
200-25	PN 10-PN 16	2 04 09 16 0200-25V	313	178	162	75	130	1,746
200-32	PN 10-PN 16	2 04 09 16 0200-32V	313	178	162	75	130	1,756
200-40	PN 10-PN 16	2 04 09 16 0200-40V	313	178	162	97	153	1,852
200-50	PN 10-PN 16	2 04 09 16 0200-50V	313	178	162	97	153	1,862
200-63	PN 10-PN 16	2 04 09 16 0200-63V	313	178	162	97	153	1,872
225-20	PN 10-PN 16	2 04 09 16 0225-20V	325	190	162	75	130	1,745
225-25	PN 10-PN 16	2 04 09 16 0225-25V	325	190	162	75	130	1,755
225-32	PN 10-PN 16	2 04 09 16 0225-32V	325	190	162	75	130	1,765
225-40	PN 10-PN 16	2 04 09 16 0225-40V	325	190	162	97	153	1,861
225-50	PN 10-PN 16	2 04 09 16 0225-50V	325	190	162	97	153	1,871
225-63	PN 10-PN 16	2 04 09 16 0225-63V	325	190	162	97	153	1,881



L=Length/Uzunluk

EF Vanalı Servis TE 360°

PE 100 SDR 11(PN16) & SDR 17(PN10)

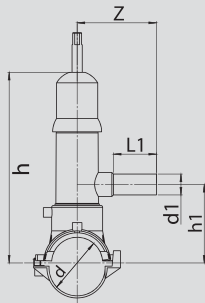
EF Valve Tapping TEE 360°

EF Collier de Prise à Vanne 360°

ЭЛ. СВАРНОЕ СЕДЛО С ВЕНТИЛЕМ 360°

مربط تي 360 لحام كهربي صمام خدماتي

Standart: TS EN 1555-3:2010 + A1 • TS EN 12201-3 + A1



L=Length/Uzunluk

Çap	Basınç	Kod No	h	h1	L	L1	Z	Net Ağırlık(kg)
Size(mm)	Pressure(Bar)	Code No	(mm)	(mm)	(mm)	(mm)	(mm)	Weight (kg)
d - d1								
250-20	PN 10-PN 16	2 04 09 16 0250-20V	338	203	162	75	130	1,766
250-25	PN 10-PN 16	2 04 09 16 0250-25V	338	203	162	75	130	1,776
250-32	PN 10-PN 16	2 04 09 16 0250-32V	338	203	162	75	130	1,786
250-40	PN 10-PN 16	2 04 09 16 0250-40V	338	203	162	97	153	1,882
250-50	PN 10-PN 16	2 04 09 16 0250-50V	338	203	162	97	153	1,892
250-63	PN 10-PN 16	2 04 09 16 0250-63V	338	203	162	97	153	1,902
280-20	PN 10-PN 16	2 04 09 16 0280-20V	353	218	162	75	130	1,810
280-25	PN 10-PN 16	2 04 09 16 0280-25V	353	218	162	75	130	1,820
280-32	PN 10-PN 16	2 04 09 16 0280-32V	353	218	162	75	130	1,830
280-40	PN 10-PN 16	2 04 09 16 0280-40V	353	218	162	97	153	1,926
280-50	PN 10-PN 16	2 04 09 16 0280-50V	353	218	162	97	153	1,936
280-63	PN 10-PN 16	2 04 09 16 0280-63V	353	218	162	97	153	1,946
315-20	PN 10-PN 16	2 04 09 16 0315-20V	370	235	162	75	130	1,837
315-25	PN 10-PN 16	2 04 09 16 0315-25V	370	235	162	75	130	1,847
315-32	PN 10-PN 16	2 04 09 16 0315-32V	370	235	162	75	130	1,857
315-40	PN 10-PN 16	2 04 09 16 0315-40V	370	235	162	97	153	1,953
315-50	PN 10-PN 16	2 04 09 16 0315-50V	370	235	162	97	153	1,963
315-63	PN 10-PN 16	2 04 09 16 0315-63V	370	235	162	97	153	1,973
355-20	PN 10-PN 16	2 04 09 16 0355-20V	390	255	162	75	130	1,912
355-25	PN 10-PN 16	2 04 09 16 0355-25V	390	255	162	75	130	1,922
355-32	PN 10-PN 16	2 04 09 16 0355-32V	390	255	162	75	130	1,932
355-40	PN 10-PN 16	2 04 09 16 0355-40V	390	255	162	97	153	2,028
355-50	PN 10-PN 16	2 04 09 16 0355-50V	390	255	162	97	153	2,038
355-63	PN 10-PN 16	2 04 09 16 0355-63V	390	255	162	97	153	2,048
400-20	PN 10-PN 16	2 04 09 16 0400-20V	413	278	162	75	130	1,992
400-25	PN 10-PN 16	2 04 09 16 0400-25V	413	278	162	75	130	2,002
400-32	PN 10-PN 16	2 04 09 16 0400-32V	413	278	162	75	130	2,012
400-40	PN 10-PN 16	2 04 09 16 0400-40V	413	278	162	97	153	2,108
400-50	PN 10-PN 16	2 04 09 16 0400-50V	413	278	162	97	153	2,118
400-63	PN 10-PN 16	2 04 09 16 0400-63V	413	278	162	97	153	2,128

